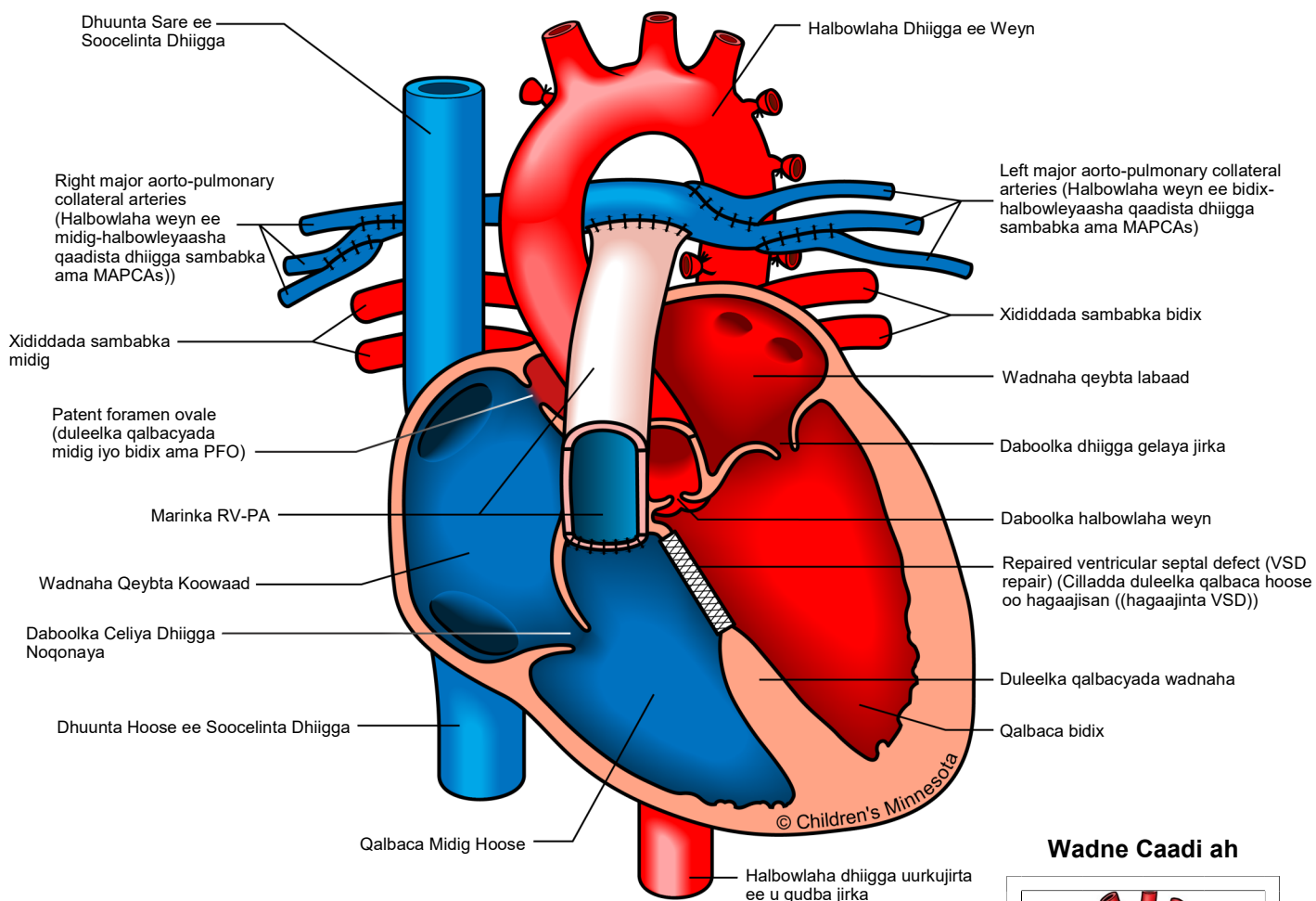


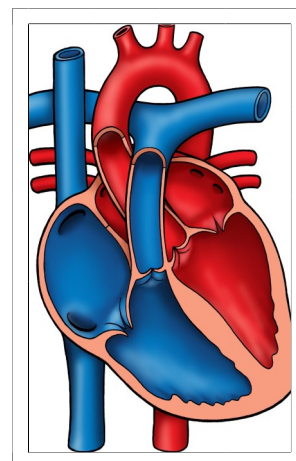
Unifocalization

Jiheynta Xididdada Khaldan



Ogeysiis:

Wadne Caadi ah



The Children's Heart Clinic, 2530 Chicago Avenue S, Ste 500, Minneapolis, MN 55404
612-813-8800 * Toll Free: 1-800-938-0301 * Fax: 612-813-8825
Children's Hospital of Minnesota, 2525 Chicago Avenue S, Minneapolis, MN 55404

Qalliinka Jiheynta Xididdada Khaldan

Unifocalization Procedure

Qalliinka jiheynta xididdada khaldan waa qalliin lagu saxo cilladaha wadnaha ee lagu dhasho sida Pulmonary Atresia/Ventricular Septal Defect (Xididka Dhiigga Wadnaha ilaa Sambabka oo aan Jirin/Cilladda Duleelka Qalbaca Hoose) oo ay weheliso Major Aortopulmonary Collaterals (Halbowlaha Sambabka oo aan Lagu Dhalan ama aad u Yar) (PA/VSD/MAPCAs). Cilladaha wadnaha ee lagu dhasho, sida PA/VSD/MAPCAs, waxaa jira xididdo aan caadi ahayn oo ka soo baxa halbowlaha weyn ee hoos u socda ee gudbiya qulqulka dhiigga sanbabada. Cilladda wadnaha ee noocan ah, waxaa jiri kara ama aan jiri karin halbowlayaal sambaboo oo run ah oo dhiigga u gudbinaya sambabada. Marka ay jiraan, inta badan waa ay yar yihiin cabbirkooda. Qalliinka jiheynta xididdada khaldan waa in la sameeyo si la isugu keeno (loo mideeyo) xididdada aan caadiga ahayn (MAPCAs) ee xididdada sambabada runta ah si loo abuuro halbowlayaal sambaboo oo cusub, oo waaweyn, Marka xididdada sambabada ee dhabta ahi aanay joogin, MAPCA-yada ayaa la isu keenaa si loo sameeyo halbowlayaal sambabada cusub.

Inta qalliinku socdo, furista bartanka shafka (jeexid ah qeybta dhexe ee shafka) ayaa la sameynayaa iyadoo la marayo jeexid ah qalliin hore, haddii uu jiro. Waxaa ilmaha yar lagu xirayaa wadne iyo sambab ah macmal (mashiin ah wadne-sambab). MAPCA waa la isku xirayaa (la dhuujinayaa) oo waxaa laga soo goynayaa halbowlahooda. Haddii ay jiraan halbowlayaal sambaboo oo yaryar, MAPCA ayaa markaas lagu tolayaa. Haddii aysan jirin halbowlayaal sambaboo oo dhab ah, MAPCA ayaa la isku tolayaa si loo sameeyo halbowlayaal sambaboo cusub. Mararka qaarkood, dhakhtarka qalliinka ayaa sharooto iskula toli doona (wax ah macmal) oo gelaya halbowlayaasha sambabka si ay uga caawiyaan inay ka weynaadaan cabbirkooda. Haddii qeyb ka mid ah qorshaha qalliinka, sharooto Dacron ah ayaa loo isticmaali doonaa in lagu xiro ventricular septal ventricular (cilladda duleelka qalbaca hoose ama VSD). Mararka qaarkood, iyadoo lagu saleynayo qaabka ilmaha, duleel (duleelin) ayaa lagu diyaarin doonaa bartamaha sharootada VSD, si dhiiggu u dhex maro labada qalbac (labada qeybood ee wadnaha). Ugu-dambeyn, right ventricle to pulmonary artery conduit (qalbaca midig ilaa marinka halbowlaha sambabka ama RV-PA) marintan ayaa loo sameynayaa. Waxaa jira waxyaabo badan oo loo isticmaalo marinka RV-PA. Waxay ku xiran tahay qorshaha qalliinka iyo qaabkooda, marinnada ku sameysan Gore-tex®(Gore), xuub la mid ah (xuubka daboolka kaadafeer), Conduits Contegra® (Medtronic) (xididka muruqa xawlmariidka), ama marinnada Hancock® (Medtronic) (tuubada Dacron oo u eg qaansiir (doofaar) muruqiis) ayaa la isticmaali karaa. Waxaa jeexitaann lagu sameynayaa halbowlaha sambabka iyo qalbaca midige. Waxaa la soo xulayaa marintan cabbir RV-PA sax ah oo ku habboon. Mid ka mid ah darafyadiisa waxaa lagu tolaa meesha laga jeexay halbowlaha sambabka oo kan kalena waxaa lagu tolayaa meesha laga jeexay ee qalbaca midig.

Hawlgalka Caadiga ah ee Qalliinka Ka-dib:

- Wakhtiguu Qaadanayo Qalliinka: 6+ saac
- Qalabka Tuubooyinka: Badanaa ilmaha waxaa lagu soo celinayaa Xarunta Daryeelka Wadnaha ka dib qalliinka oo waxaa lagu xirayaa tuubo ah neefsashada, mid halbowlaha oo lagula soconayo cadaadiska dhiigga, mid kale oo ah xididdada (oo faleebbe laga qaato ama dhiig laga qaado), faleebbe bannaanka ah, tuubooyinka xabadka foley oo kaadida looga daadinayo.
- Soo-kabashada Caadiga ah Qalliinka Ka-Dib: Tuubada neefsashada ayaa guud ahaan laga saarayaa ilaa dhowr maalmood ka dib qalliinka. Leynka halbowlaha badanaa waxaa looga saarayaa ilaa dhowr maalmood ka dib marka tuubada neefsashada ayaa laga bixinayaa marka faleebbaha laga joojiyo. Tuubada xididdada bartamaha waxaa laga bixinayaa marka laga joojiyo ee aan loo baahneyn daawada iyo dhiigga laga qaadayo faleebbaha ama IV. Tuubooyinka xabadka waxaa laga saaraa 24 ilaa 48 saac ka dib qalliinka, markuu yaraado dheecaanka soo baxaya. Waxay ku xiran tahay nooca marinka loo geliyo iyo qorshaha qalliinka, oo ilmaha waxaa loo qorayaa aspirin wakhti muddo ah qalliinka ka dib.
- Muddada Seexinta Isbitaalka: Wuxuu ilmuhu isbitaalka joogayaa badanaa 20 maalmood ka dib marka la marsiiyo qalliinka Jiheynta Xididdada Khaldan.

Qaadashada Daawooyinka Guriga: Carruurta waxa ay u baahan karaan hal daawo ama in ka badan in ay guriga u qaataan ka dib qalliinka Jiheynta Xididdada Khaldan sida:

- Daawada biyaha saarta (Lasix) si looga xakameeyo dareeraha
- Daawada dhiigga jilcisa (Aspirin) looga hortago xinjirowga
- Walax dhimeysa culeyska oo wadnaha looga yareeyo hawsha (Enalapril, Captopril)