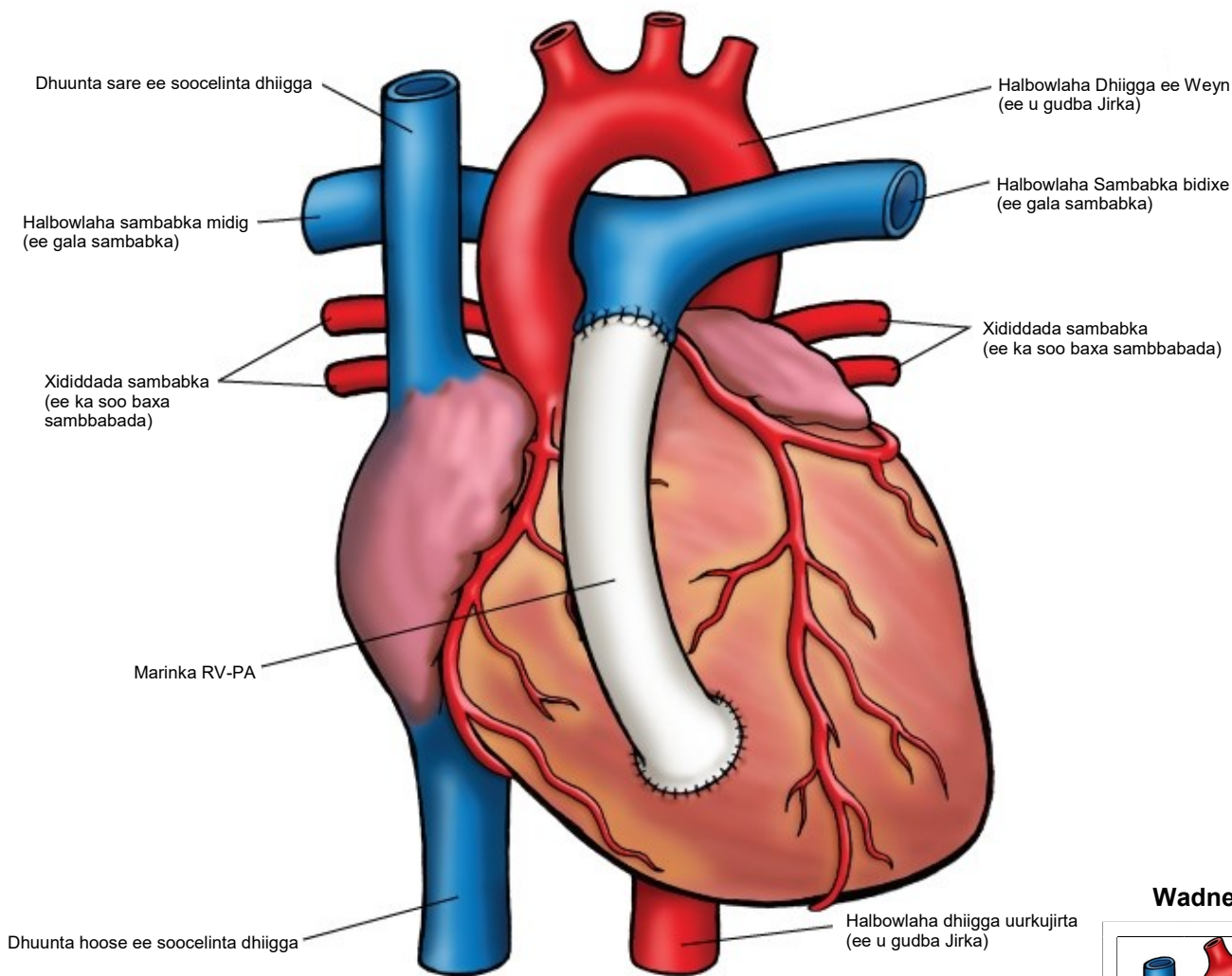


## Right Ventricle to Pulmonary Artery Conduit (RV-PA)

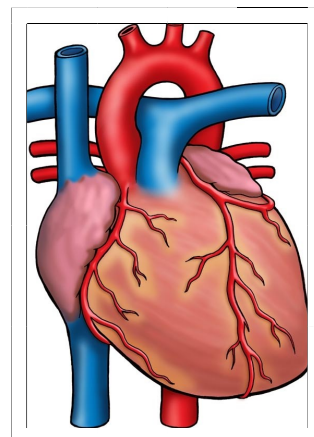
Qalbaca Midig ilaa Marinka Halbowlaha Sambabka ama RV-PA



© 2012 The Children's Heart Clinic

Ogeysiis:

### Wadne Caadi ah



The Children's Heart Clinic, 2530 Chicago Avenue S, Ste 500, Minneapolis, MN 55404  
612-813-8800 \* Toll Free: 1-800-938-0301 \* Fax: 612-813-8825  
Children's Hospital of Minnesota, 2525 Chicago Avenue S, Minneapolis, MN 55404

---

## (Qalbaca Midig ilaa Halbowlaha Sambabka ama RV-PA) Marinkooda Right Ventricle to Pulmonary Artery (RV-PA) Conduit

Right ventricle to pulmonary artery conduit (Qalbaca midig ilaa halbowlaha sambabka ama RV-PA) marinkooda waa habka qeybinta qulqulka dhiigga ee sambabada. Waxaa lagu sheegi karaa cillado wadne oo badan, sida Qulqulka Dhiigga oo aan Caadi Ahayn, sambabka ah dabool la'aanta, ama Dhuubashada Sambabka. Marinnada RV-PA sidoo kale waa qeyb ka mid ah qalliinno badan oo adag oo loogu talagalay cilladaha wadnaha ee lagu dhasho, sida qalliinka Ross, qalliinka Rastelli, ama habka Sano oo ah qalliinka beddelan ee Norwood Beddelan. Waxa loogu gelinayaa si loo ha-gaajiyo soonoqodka (daadashada) dhiigga ama dhuubashada (ciriirka) daboolka sambabka. Marinnada RV-PA sidoo kale waxaa loo isticmaali karaa in lagu beddelo dhuunta qulqulka qalbaca midig ee maqan.

Waxaa jira waxyaabo badan oo loo isticmaalo marinka RV-PA. Waxa ay ku xiran tahay qorshaha qalliinka iyo qaabka, marinnada waxaa laga sameynaya Gore-tex® (Gore), wax laga soo gooyo jirka ilmaha (wax laga keenay noole ah aadane), Marinnada Contegra® (Medtronic) (xididka (sac) muruqa xawlmariidka), ama marinnada Hancock® (Medtronic) (tuubada Dacron oo u eg qaansiir (doofaar) muruqiis) ayaa la isticmaali karaa.

Furista bartanka shafka (jeexid ah qeybta dhexe ee shafka) ayaa la sameynayaa iyadoo la marayo jeexid ah qalliin hore, haddii uu jiro. Waxaa ilmaha yar lagu xirayaa wadne iyo sambab macma ah (mashiin ah wadne-sambab). Waxaa jeexitaann lagu sameynayaa halbowlaha sambabka iyo qalbaca midige. Wax ah macmal hore, haddii ay jirto, waa laga bixinayaa. Waxaa la soo xulayaa marin cabbir RV-PA sax ah oo ku habboon. Mid ka mid ah darafyadiisa waxaa lagu tolaa meesha laga jeexay halbowlaha sambabka oo kan kalena waxaa lagu tolayaa meesha laga jeexay ee qalbaca midig.

### **Hawlgalka Caadiga ah ee Qalliinka Ka-dib:**

- Wakhtiguu Qaadanayo Qalliinka: 4 saac
- Qalabka Tuubooyinka: Badanaa ilmaha waxaa lagu soo celinayaa Xarunta Daryeelka Wadnaha ka dib qalliinka oo waxaa lagu xirayaa tuubo ah neefsashada, mid halbowle oo lagula soconayo cadaadiska dhiigga, mid kale oo ah xididdada (oo faleebbe laga qaato ama dhiig laga qaado), faleebbe bannaanka ah, tuubooyinka xabadka ah oo dheecaanka looga daadinayo, iyo mararka qaarkood xargaha hagaajinta oo meelgaar ah.
- Sookabashada Caadiga ah ee Qalliinka Ka-dib: Marka ilmaha si toos ah loo geliyo marin ah RV-PA, iyadoo aysan jirin dhibaato qalliin, tuubbada neefsashada badanaa waxaa laga bixinayaa muddo yar qalliinka ka dib. Tuubada halbowlaha badanaa waxaa laga saarayaa maalko ka dib, marka laga joojiyo faleebbaha. Tuubada xididada bartamaha waxaa laga bixinayaa marka laga joojiyo ee aan loo baahneyn daawada iyo dhiigga laga qaadayo faleebbaha ama IV. Tuubooyinka xabadka waxaa laga saaraa 24 ilaa 48 saac ka dib qalliinka, markuu yaraado dheecaanka soo baxaya. Waxay ku xiran tahay nooca qulqulka dhiigga ee qorshaha qalliinka, oo ilmaha waxaa loo qorayaa aspirin wakhti muddo ah qalliinka ka dib.
- Muddada Seexinta Isbitaalka: Wuxuu ilmuhu isbitaalka joogayaa badanaa 4 maalmood ka dib marka loo geliyo RV-PA.

**Qaadashada Daawooyinka Guriga:** Carruurta waxa ay u baahan karaan hal daawo ama in ka badan in ay guriga u qaataan ka dib PVR sida:

- Daawada biyaha saarta (Lasix) si looga xakameeyo dareeraha
- Daawada dhiigga jilcisa (Aspirin) looga hortagi karo xinjirowga
- Antibiyootigga bakteeriyada ilkaha ayaa loo qori karaa.