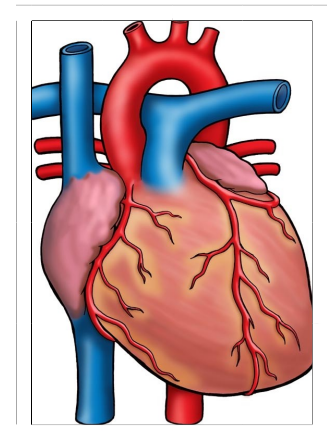


---

## **Qalliinka Nikaidoh**

Qoraallo:

### **Wadne Caadi ah**



---

The Children's Heart Clinic, 2530 Chicago Avenue S, Ste 500, Minneapolis, MN 55404  
612-813-8800 \* East Metro: 651-220-8800 \* Toll Free: 1-800-938-0301 \* Fax: 612-813-8825  
Children's Hospital of Minnesota, 2525 Chicago Avenue S, Minneapolis, MN 55404

---

## Qalliinka Hagaajinta Cilladaha Wadnaha Nikaidoh Procedure

Qalliinka Nikaidoh waa qalliin loo isticmaalo in lagu saxo cilladaha wadnaha ee lagu dhasho, sida double outlet right ventricle (laba xidid oo hal dhinac ku wada xiran ama DORV) ama transposition of the great arteries (isweydaarsiga laba halbowle oo dhiigga qaada ama TGA) marka uu dhuubanayo muruqa sambabka (dhuubasho). Qalliinkan waa “kalawareejinta” xididdada halbowlaha weyn oo la saxayo, bidix, qalbaca. Dhiigga ka soo baxaya ayaa markaas dib loogu hagaajinayaa right ventricle to pulmonary artery (qalbaca midig ilaa halbowlaha sambabka) (RV-PA) marinkooda ama lagu beddelayaa muruq lo’ (sac) xuubkiis (kiish ku wareegsan wadnaha). Waxaa jira waxyaabo badan oo loo isticmaalo marinka RV-PA. Waxay ku xiran tahay qorshaha qalliinka iyo qaabka wadnaha ilmaha, marinnada ku sameysan Gore-tex® (Gore), xuub la mid ah (xuubka daboolka kaadafeer), Conduits Contegra® (Medtronic) (xididka muruqa xawlmariidka), ama marinnada Hancock® (Medtronic)(tuubada Dacron oo u eg qaansiir (doofaar) muruqiis) ayaa la isticmaali karaa.

Inta qalliinku socdo, furista bartanka shafka (jeexid ah qeybta dhexe ee shafka) ayaa la sameynayaa iyadoo la marayo jeexid ah qalliin hore, haddii uu jiro. Waxaa ilmaha yar lagu xirayaa wadne iyo sambab macma ah (mashiin ah wadne–sambab). Xididka halbowlaha weyn iyo daboolka ayaa mar laga soo bixinayaa booska qalbaca midig. Marka la soo saarayo xididka halbowlaha weyn, muruq ayaa lagu wareejinayaa xididada si loo dhowro daboolka oo halbowlayaasha booskoodii asalka ahaa ayaa loo deynayaa. Daboolka sambabka waa la soo goynayaa oo waa la soo saarayaa. Halbowlaha laga soo jaray xididka ayaa markaas dib uga silbanaya oo wuxuu dul fariisanayaa qalbaca bidix. Duubka muruqa ee xididka halbowlaha ayaa markaa lagu tolayaa muruqa qalbaca bidix. Badanaa, daboolka dheer ee muruqa ayaa lagu reebayaa qeybta hore ee xididka halbowlaha, si loo isticmaalo in lagu buuxiyo meesha uu ku yaallo ventricular septal defect (cilladda duleelka qalbaca ama VSD). Haddii uu VSD aad u weyn yahay, mararka qaarkood sharooto ah Dacron® ayaa loo isticmaali karaa in lagu xiro booska VSD. Marka halbowlaha cusub lagu tolo qalbaca bidix, marinka ka soo baxaya qalbaca midig waa in dib loo dhiso. Haddii marinka RV-PA xidid ahaan loo isticmaalo, cabbir macmal sax ah ayaa la soo helayaa. Mid ka mid ah darafyadiisa waxaa lagu tolaa meesha laga jeexay halbowlaha sambabka oo kan kalena waxaa lagu tolayaa meesha laga jeexay ee qalbaca midig. Haddii qalbaca midig ee qulqulka dhiigga la qorsheeyay in lagu sameeyo dibudhisid, xuub ah mid lo’aad ayaa laga soo goynayaa cabbir sax ah. Markaas waxaa lagu tolayaa halbowlaha sambabka iyo qalbaca midig si loo sameeyo “qulquldhiigeed” ama “dhuun” si uu dhiiggu ugu gudbo sambabada. Xuubka waxa badanaa lagu dhejinayaa halbowlaha weyn & muruqa wadnaha, oo waxaa ka sameysmaya darbiga dambe ee dhuunta cusub ee qulqulka dhiigga. Ka dib marka la dhammeeyo qalliinka Nikaidoh, “buluug,” oo ah dhiigga aan lahayn ogsijiinta oo ka soo qulquli kara qalbaca midig ilaa sambabka oo dhiigga “casaan”, ee ogsijiinta leh waxa uu ka soo bixi karaa qalbaca bidix oo jirka u sii gudbinaya, oo waa sida wareegga caadiga ah ee wadnaha.

### Hawlgalka Caadiga ah ee Qalliinka Ka-dib:

- Wakhtiguu Qaadanayo Qalliinka: 6 saac
- Qalabka Tuubooyinka: Badanaa ilmaha waxaa lagu soo celinayaa Xarunta Daryeelka Wadnaha ka dib qalliinka oo waxaa lagu xirayaa tuubo ah neefsashada, mid halbowle oo lagula soconayo cadaadiska dhiigga, mid kale oo ah xididdada (oo faleebbe laga qaato ama dhiig laga qaado), faleebbe bannaanka ah, tuubooyinka xabadka ah oo dheecaanka looga daadinayo, iyo mararka qaarkood xargaha kala fogeynta batariga wadnaha oo meelgaar ah.
- Soo-kabashada Caadiga ah Qalliinka Ka-Dib: Tuubada neefsashada ayaa badanaa laga saarayaa 24 saac ilaa 48 saac ka dib qalliinka. Tuubada halbowlaha badanaa waxaa laga saarayaa maalmo ka dib, marka laga joojiyo faleebbaha. Tuubada xididdada bartamaha waxaa laga bixinayaa marka laga joojiyo ee aan loo baahneyn daawada iyo dhiigga laga qaadayo faleebbaha ama IV. Tuubooyinka xabadka waxaa laga saaraa 24 ilaa 48 saac ka dib qalliinka, markuu yaraado dheecaanka soo baxaya. Waxay ku xiran tahay nooca qulqulka dhiigga ee qorshaha qalliinka, oo ilmaha waxaa loo qorayaa aspirin wakhti muddo ah qalliinka ka dib.
- Muddada Seexinta Isbitaalka: Wuxuu ilmuhu isbitaalka joogayaa badanaa 8 maalmood ka dib marka la marsiiyo qalliinka Nikaidoh.

**Qaadashada Daawooyinka Guriga:** Carruurtu waxa ay u baahan karaan hal daawo ama in ka badan in ay guriga u qaataan ka dib qalliinka Nikaidoh sida:

- Daawada biyaha saarta (Lasix) si looga xakameeyo dareeraha
- Daawada dhiigga jilcisa (Aspirin) looga hortago xinjirowga
- Walax ah dhimista culeyska si wadnaha looga yareeyo hawsha (Enalapril, Captopril)
- Antibiyootigga bakteeriyada ilkaha ayaa loo qori karaa.