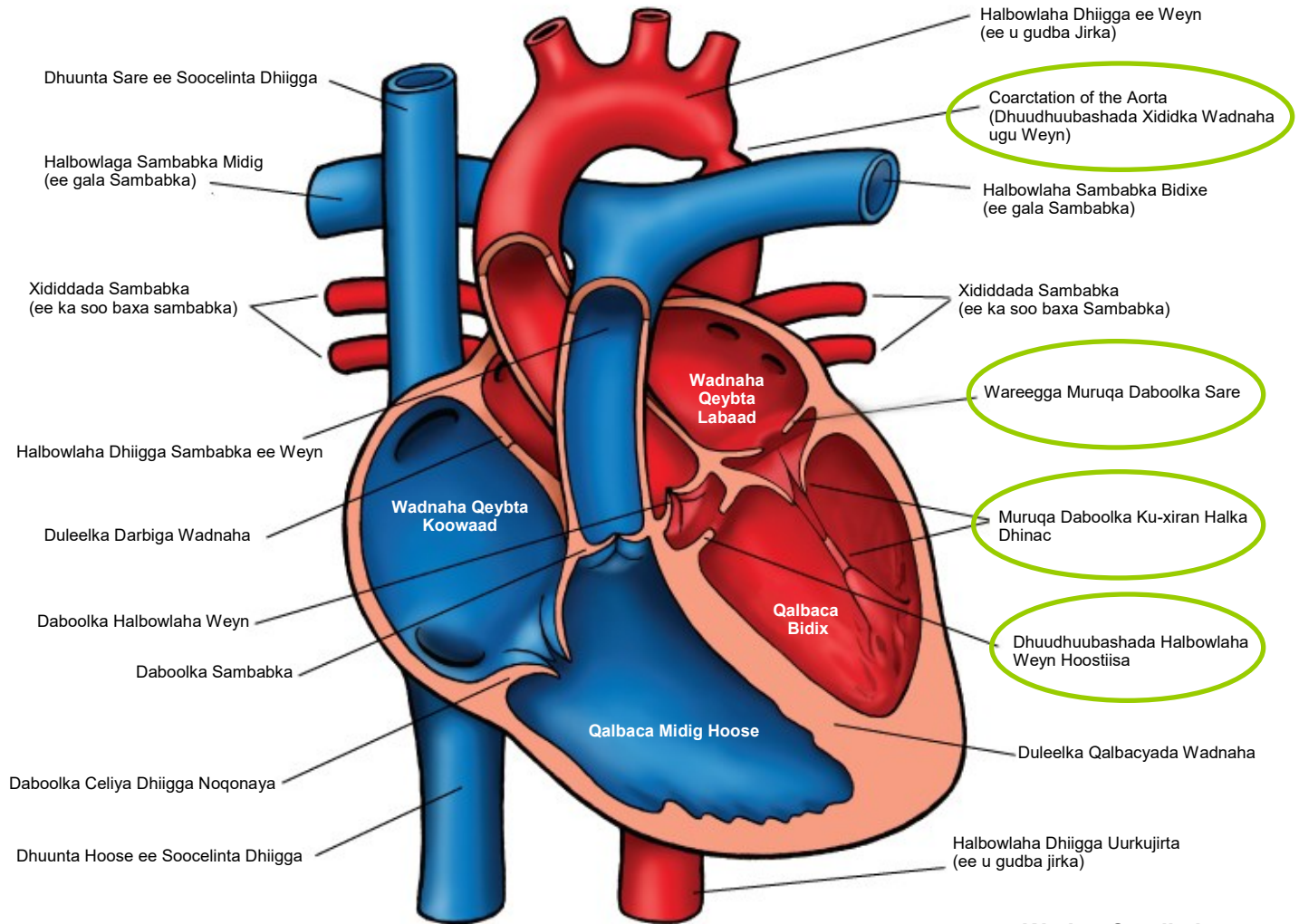


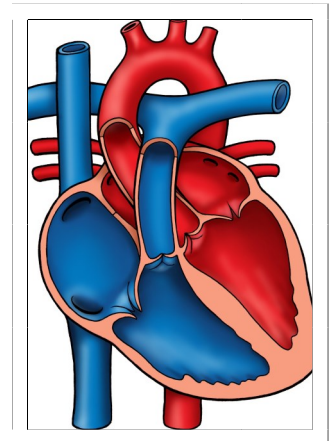
**Shone's Syndrome**  
Xanuunka Shone's



© 2012 The Children's Heart Clinic

Ogeysiis:

**Wadne Caadi ah**



The Children's Heart Clinic 2530 Chicago Avenue S, Ste 500, Minneapolis, MN 55404  
612-813-8800 \* Toll Free: 1-800-938-0301 \* Fax: 612-813-8825  
Children's Hospital of Minnesota, 2525 Chicago Avenue S, Minneapolis, MN 55404

---

## Xanuunka Shone's

### Shone's Syndrome

Xanuunka Shone's (oo sidoo kale la yaqaano dhibaataada Shone's) waa xanuun naadir ah oo ah afar cilladood oo wadnaha ah oo lagu dhasho oo ay ku jiraan muruqa daboolka ku xiran halka dhinac, wareegga muruqa daboolka sare, ciriirigalka (dhuubashada) xididka weyn, iyo xannibaadda xididka weyn hoostiisa. Muruqa daboolka liifadda ah ayaan caadi ahayn, badanaa dhumuc weyn ama oo aan ka dhaqaaqeyn iyo dhumuc weyn, xargo gaaban, oo daboolka dhiigga ka dhigaya "baarashuud". Dibu-daadashada murqaha (dhiigga ayaa dib ugu soo noqonaya daboolka) oo dhuubasho (ciriiriga muruqa daboolka ah) waa astaamaha xanuunka Shone's.

Wareegyada murqaha sare waxay ka samaysan yihiin cirif aan caadi ahayn oo xuubka isku xiran oo wuxuu xannibayaa qulqulka dhiigga ee daboolka muruqa wareegsan. Dhuubashada xididka dhiigga weyn wuxuu ka hortagayaa in dhiig ku filan ka soo baxo qalbaca bidixe ee jirka. Xididka weyn ee dhiigga waxaa xanibaya dhuubashada qulqulka dhiigga soo baxaya oo ku filan in uu ka sii xumaan karo markay adkaansho ka jirto murqaha qalbaca bidixe ee jirka. Dhibaatooyinka dhinaca bidix ee wadnaha iyo calaamadaha la xiriira waa ay ka sii dari kartaa muddo ka dib markaan la daaweyn. Xanuunka Shone's waxa uu ka yahay in ka yar 1% cilladaha wadnaha ee lagu dhasho.

#### Wiisiteynta/Calaamadaha Jirka:

- Calaamadaha ah wadnaha soo saari waaya dhiigga: daal, naqaska oo adkaada (neefsashada oo adkaata), garaaca wadnaha ee degdegga ah (garaaca wadnaha oo boobsiis ah), miisaan jirka oo xumaada, iyo barar (biyaha oo jirka ku hara).
- Dhawaqa wadnaha ee koowaad iyo labaad ayaa yeelanya sharqan, qac ah dhiigga soo baxaya, oo sharqan furan ayaa laga maqli karaa.
- Guuxa dhiig sambab daadanaya ayaa jiri kara oo mudda ah dhiigkar sambab ayaa la soconeysa.

#### Cilladsheegid:

- Raajo xabadka: Wadne-weynaad ay sabab u tahay ballaarnaan qalbaca midig iyo kan bidix. Xididka sambabka oo weynaanaya ayaa muuqanaya oo waxaa jira barar ah sambabka.
- EKG: Unugweynaad ku dhici kara qalbacyada bidix kore, midig hoose, iyo leexasho ah dhidibka midig.
- Uultarasawnta wadnaha: Cilladsheegid.
- Tuubagelinta Wadnaha ama Sawirka Xididdada Gudahooda

#### Maareynta/Daaweynta Caafimaadka:

- Dhallaanka laga helo Xanuunka Shone's iyagoo ku jira ilmagaaleenka, waxaa lagu talinayaa in hooyadu ku umusho iyadoo isbitaal lagu daryeelayo bilaha ugu dambeeya sadkeeda dabadeedna loo wareejiyo Qeybta Daryeelka Degdegga Dhallaanka si loogu qiimeeyo wadnaha oo wax loogu qabto.
- Marka uu jiro dhiig daadanaya, prostaglandin E oo ah daawada xinjirowga dhiigga waa in loogu bilaabo sida ugu dhakhso badan si uu u sii furnaado xididka dheeraadka ah qalliinka ka hor.
- Qalliinka la sameeyo wax yar ka dib dhalashada ilmaha dhiigga soo daadanaya ee xididka wadnaha ugu weyn sida caadiga ah waa lagama maarmaan.
- Qalliin badan ayaa loo baahan karaa si loo yareeyo xannibaadda dhinaca bidixda ah.
- Daawooyin ayaa loo baahan karaa si loo daaweyo calaamadaha wadnaha dhiigga soo saari waaya iyo/ama dhiigkarka sambabka.
- Antibiyootigga loo qaato bakteeriyada ee qalliinka ilkaha ka hor ayaa ilmaha la siinayaa.
- La-socosho ah daaweynta wadnaha oo joogto ah ayaa khasab noqon doonta.

#### Natijjooyinka Mustaqbalka-Fog:

- Dhallaanka qaba xididka weyn ee dhiigga wadnaha ee daadanaya ee aan la qalin inta badan ma noolaadaan.
- Dhiigkarka sambabka ayaa ah dhibaato joogto ah oo u baahan in daawooyin lagu maareeyo.
- Korriinka iyo kobcidda ilmaha waa ay kala duwan yihiin oo waxay ku xiran tahay sida uu xanuunku u daran yahay iyo xanuunnada kale ee jira ama u weheliya.