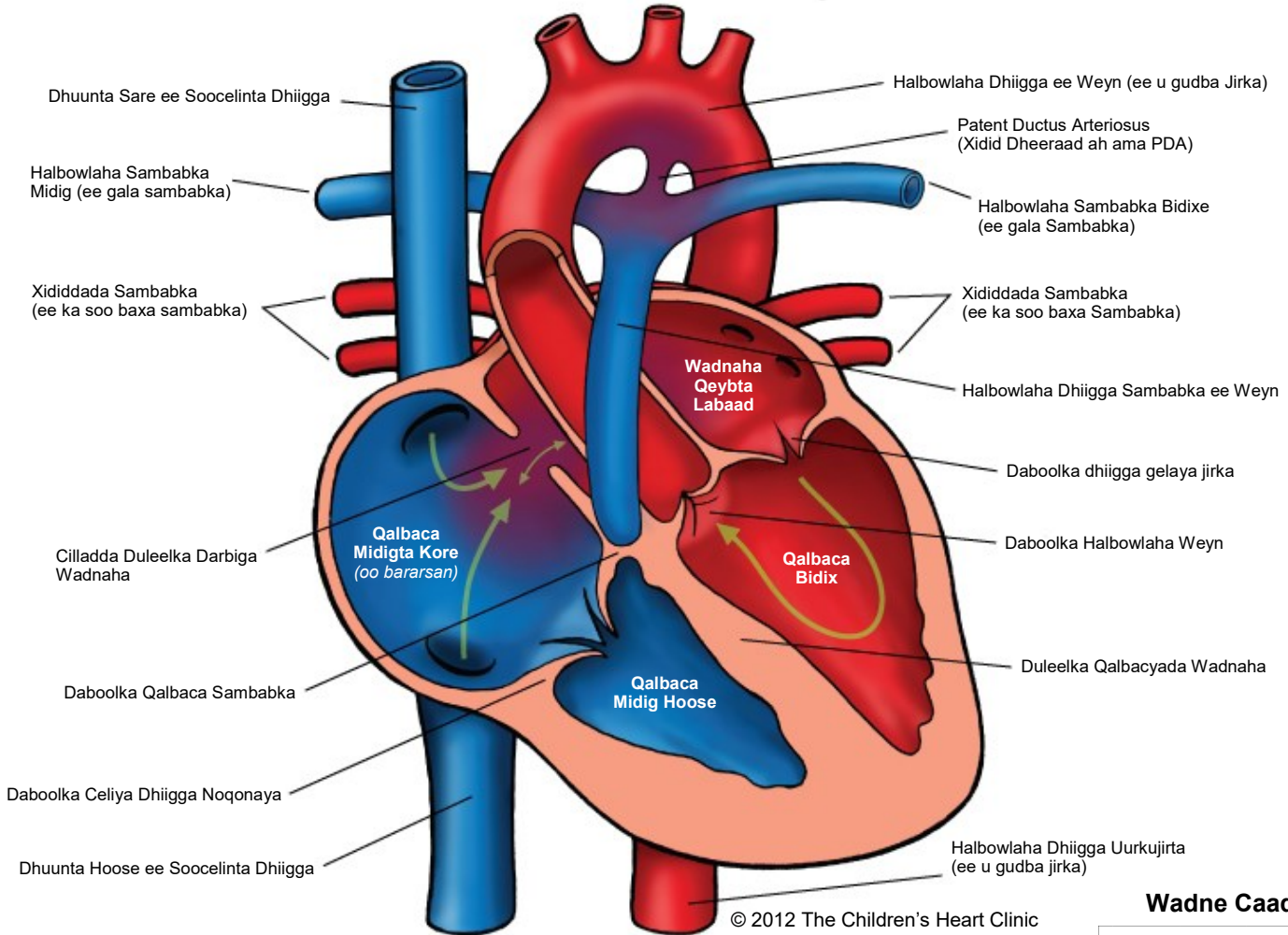


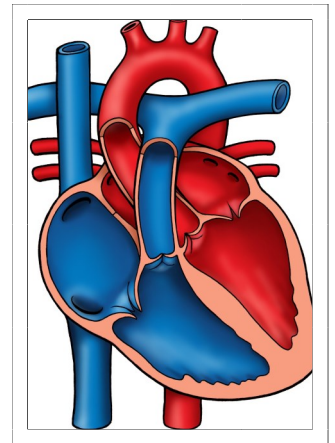
Pulmonary Atresia - Intact Ventricular Septum (IVS)

Waalwale La'aan Intact Ventricular Septum (Wadnaha iyo Sambabka oo aan Xiriireyn ama IVS)



Ogeysiis:

Wadne Caadi ah



The Children's Heart Clinic 2530 Chicago Avenue S, Ste 500, Minneapolis, MN 55404
612-813-8800 * Toll Free: 1-800-938-0301 * Fax: 612-813-8825
Children's Hospital of Minnesota, 2525 Chicago Avenue S, Minneapolis, MN 55404

Waalwale La'aan Wadnaha iyo Sambabka oo aan Xiriireyn ama PA/IVS Pulmonary Atresia with Intact Ventricular Septum (PA/IVS)

Pulmonary atresia with intact ventricular septum (waalwale la'aan wadnaha iyo sambabka oo aan xiriireyn ama PA/IVS) waa markuu maqan yahay ama uusan sameysmin waalwalaha sambabada iyo maqnaansho ah xiriirka ka dhexeeya labada qeybood ee hoose ee wadnaha (qalbacyada hoose). Wareegga waalwaha sambabka iyo halbowlaha sambabka waxay noqdaan unugyo saqiiray (wax aan sameysmin) oo waxaa sabab u ah qulqulka dhiigga ee ilmagaaleenka. Taas macnaheedu waa in uusan jirin xiriir toos ah oo ka dhexeeya right ventricle (qalbaca midig) hoose ee iyo halbowlaha sambabka. Meesha keliya ee uu dhiigga sambabada ka imaanayo patent ductus arteriosus (xididka dheeraadka ah ama PDA), oo waa wax u diyaarsan ilmaha uurka ku jira oo xirma ka dib toddobaadka ugu horreeya ee nolosha ilmaha. PA/IVS waxay badanaa la xiriirtaa cillado ah xididdada xawlmariidka, sida xannibaad ama maqnaansho ah halbowlaha xawlmariidka dhow ama bidixe. Cabbirka right ventricle (qalbaca midig ama RV) hoose waa uu kala duwan yahay oo qeybo ka mid ah right ventricle (qalbaca midig) hoose ayaa maqnaan kara. Muruqyada (muruqyo-wadneedka) right ventricle (qalbaca midig) hoose badanaa waa mid aan caadi ahayn. PA/IVS qiyaastii waa in ka yar 1% cilladaha wadnaha ee lagu dhasho iyo 2.5% dhallaanka aadka u xanuunsada ee qaba xanuun ah wadnaha oo lagu dhasho.

Wiisiteynta/Calaamadaha Jirka:

- Midabka inuu si xun u doorsoomay (midab buluug ah) oo joogto ah oo lagu dhasho.
- Neefgurid degdeg ah ayaa badanaa jirta.
- Guux ah wadnaha inta badan ma jiro, in kasta oo uu jiro guux PDA khafiif ah oo laga yaabo in la maqlo. Waxaa jira hal cod wadne oo ah S2, sababtoo ah waalwalaha sambabka ayaan u xirmeyn si caadi ah.

Cilladsheegid:

- Raajada Xabadka: Cabbirka wadnuhu wuxuu u dhexeeyaa mid caadi ah ilaa mid weyn, oo sababtu waa cabbirka qalbaca midig kore. Calaamadaha xididdada sambabka ayaa yaraada oo sababtuna waa qulqulka dhiigga sambabka.
- EKG: Ballaarnaanta qalbaca wadnaha ee bidix iyo qalbaca midig kore waa wax caadi ah. Dhidibka QRS waa wax caadi ah.
- Uultarasawanka wadnaha: Cilladsheegid.

Maareynta/Daaweynta Caafimaadka:

- Daaweynta xinjirowga dhiigga waa in loogu bilaabo sida ugu dhakhsaha badan marka ilmuhu dhasho si loo ilaaliyo xididka dheeraadka ah oo uu dhiiggu u soo gaaro sambabka.
- Tuubagelinta wadnaha ee qalliinka ka hor ayaa lagu qiimeynayaa cabbirka right ventricle (qalbaca midig) iyo halwbowleyaasha xawlmariidka.
- Marmar, duleelin ah buufinka qalbaca ayaa la sameynayaa si loo kordhiyo dhiiga midig ilaa bidix hadduu right ventricle (qalbaca midig) yar yahay oo aan la sameyn karin qalliin labageesood ah.
- Qalliinka ayaa mar kasta lagu talinayaa. Qalliinka noocan ah wuxuu ku xiran yahay xajmiga right ventricle (qalbaca midig) iyo in uu jiro ama uusan jirin xididdo u eg kuwa xawlmariidka ama cillado kale oo aan caadiga ahayn.
- Antibiyootigga loo qaato bakteeriyada qalliinka ilkaha ka hor ayaa ilmaha lagula talin doonaa.
- La-socosho/maareyn wadnaha ah abaddan.

Natiijooyinka Mustaqbalka-Fog:

- Qalitaan la'aan, heerka dhimasho waa 80% inta uusan ilmuhu gaarin 6 bilood.
- Cimriga iyo natiijada koboca si weyn ayey ugu kala duwan yihiin oo waxay ku xiran tahay qaabka wadnaha, qalliinka wadnaha iyo xanuunnada kale ee soo baxa ama aan soo bixin.