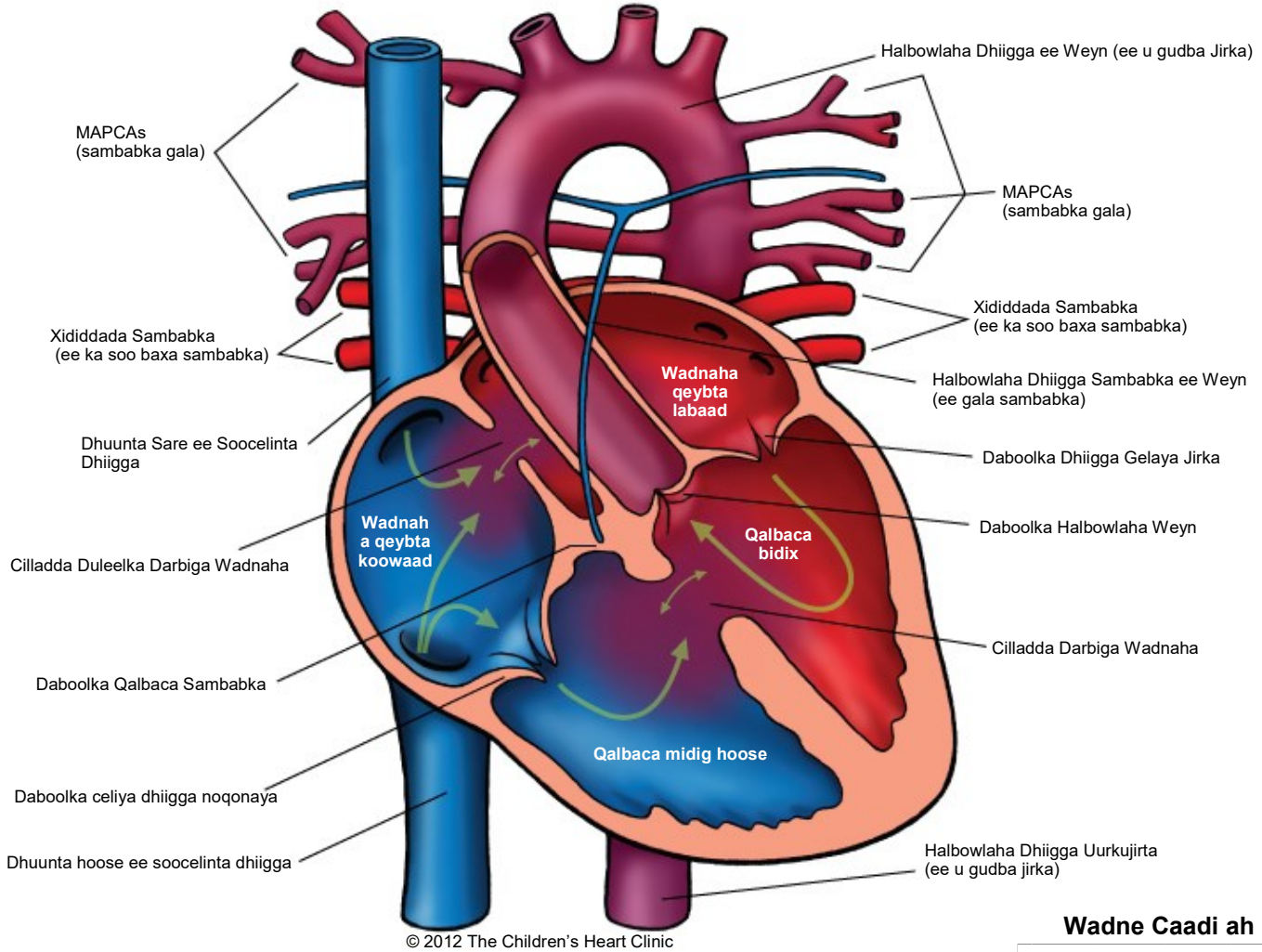


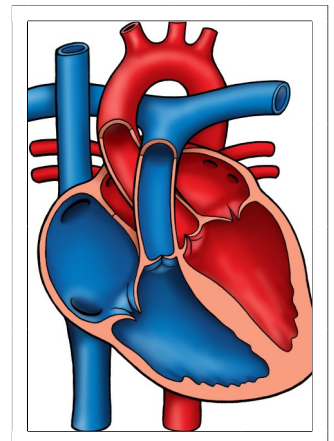
Pulmonary Atresia—MAPCAs (Major Aorto-Pulmonary Collateral Arteries)

Cillad Dhiiggu Gaari Waayo Sambabka - MAPCAs (Halbowlaha Weyn-Halbowleyaasha Qaadista Dhiigga Sambabka)



Ogeysiis:

Wadne Caadi ah



The Children's Heart Clinic 2530 Chicago Avenue S, Ste 500, Minneapolis, MN 55404
612-813-8800 * Toll Free: 1-800-938-0301 * Fax: 612-813-8825
Children's Hospital of Minnesota, 2525 Chicago Avenue S, Minneapolis, MN 55404

Cillad Dhiigga Gaari Waayo Sambabka, Halbowlaha Weyn-Halbowleyaasha Qaadista Dhiigga Sambabka ama PA/VSD/MAPCAs

Pulmonary Atresia, Ventricular Septal Defect, and Major Aortopulmonary Collateral Arteries (PA/VSD/MAPCAs)

Pulmonary atresia (cillad dhiigga gaari waayo sambabka ama PA), ventricular septal defect (duleelka darbiga wadnaha ama VSD), iyo major aortopulmonary collateral arteries (halbowlaha weyn ee qaadista dhiigga sambabka ama MAPCAs) waa xanuun lagu dhasho oo dhif ah, oo waxa kale oo la yiraahdaa Tetralogy of Fallot ay weheliso PA/MAPCAs. Tetralogy of Fallot (Cilladda Dhiigga Wadnaha ama TOF) waa cilladda ugu badan ee midabka doorsooma ee wadnaha oo waxay ku dhacdaa 5 ilaa 10% ilmaha ku dhasho wadnaha xanuunsan. Sida loo sharxi karo xanuunka TOF waxaa ka mid ah afar cilladood oo ah wadnaha: halbowlaha weyn oo ka sarreeya, right ventricular hypertrophy (unugweynaad ku dhaca qalbaca midige ama RVH), xuubka ka ag dhow oo weynaada ventricular septal defect (duleelka darbiga wadnaha ama VSD), iyo right ventricular outflow tract obstruction (xannibaadda dhiigga ka baxaya qalbaca midig hoose ama RVOTO). Qiyaastii 20% ilmaha qaba TOF waxaa lagu arkaa PA ah heerka daboolka dhiigga celiya, oo waxay keentaa xannibaad daran oo ah dhiigga qalbaca midig. PA waxay ka dhigan tahay in uu daboolka dhiigga sambabka xiran yahay oo uusan kobceyn. Marka ay PA jirto, dhiigga kuma shubmi karo halbowlaha dhuunta sambabka ilaa sambabbada. Taas baddalkeeda, ilmuhu wuxuu ku tiirsanaan doonaa patent ductus arteriosus (xidid kale oo dheeraad ah ama PDA) ama multiple systemic collateral vessels (halbowlaha weyn ee qaadista dhiigga sambabka ama MAPCAs) si uu dhiigga ugu gudbiyo sambabbada qaadashada ogsijiin. MAPCA waxay ka soo baxdaa halbowlaha weyn ee hoose u jeeda iyo xididdada kaxanta. Caadi ahaan, halbowlaha sambabbada ma aha caadi, ee wax aan sameysmin (yar oo weli unkamaya) oo waa bartanka iyo halbowlaha sambabbada iyo/ ama halbowlahaal dhexe oo ah kuwa sambabbada oo aan isku dhafneyn.

Wiisiteynta/Calaamadaha Jirka:

- Badanaa lagama maqli karo guux iyo hal, S2 ah cod dheer.
- Midabka doorsooma (midabka buluugga ah) iyo ogsajiin-yari ayaa jirta marka ilmuhu dhalanayo. Midabka doorsooma waxa uu ku yar ahay ilmaha laga helo PDA iyo/ama MAPCAs aad u daran.
- Marar dhif ah, carruurta laga helo MAPCAs daran iyo qulqulka dhiigga sambabbada oo xad dhaaf ah waxay yeeshaan calaamado ah congestive heart failure (wadnaha oo soo saari waaya dhiigga ama CHF), sida neefsasho degdeg ah (neefsashada oo boobsiis ah), wadne-garaacid degdeg ah (wadnaha oo si boobsiis ah u garaaca), quudinta iyo koritaanka oo ka xumaada.

Cilladsheegid:

- Raajada Xabadka: Wadnaha cabbirkiisu waa caadi oo inta badan waa -qaab-wadne. Xididdada sambabada si caadi ahaan waa ay yaraadaan.
- EKG: Sofoocsanaanta qalbaca midig kore iyo unugweynaadka qalbaca midig hoose ayaa la arkaa oo sababtuna waa xannibaadda qulqulka dhiigga qalbaca midig.
- Uultarasawanka wadnaha: Cilladsheegid.
- Tuubbagelinta Wadnaha ama Computed Tomography Angiogram (Sawirka Xididdada Gudahooda ama CTA): waxay u fiican tahay MAPCA kasta iyo qeybta sambabada ee ay geysa dhiigga.

Maareynta/Daaweynta Caafimaadka:

- Dhallaanka laga helo PA/VSD/MAPCAs iyagoo ku jira ilmagaleenka, waxaa lagu talinayaa in hooyadu ku umusho iyadoo isbitaal lagu daryeelayo bilaha ugu dambeeya sedkeeda dabadeedna loo wareejiyo Qeybta Daryeelka Dhallaanka si loogu qiimeeyo wadnaha oo wax loogu qabto.
- Daaweynta Prostaglandin E (Xinjirowga Dhiigga ama PGE) waa in loogu bilaabo sida ugu dhakhsa badan dhalashada ka dib ama helitaan ah in la ilaaliyo xididka dheeraadka ah qalliinka ka hor.
- Tuubbagelinta wadnaha ama CTA ayaa la sameynayaa dhalashada ka dib si loo go'aamiyo qaabdhismeedka halbowlaha sambabbada iyo MAPCAs.
- Qalliin ah toddobaadka koowaad ee nolosha ayaa hagaajin karaa qulqulka dhiigga sambabada. Fursadaha qalliinka iyo wakhtiga ayuu dhakhtarka wadnaha ee ilmaha kala hadli doonaa waalidka. Badanaa ilmaha qaba PA/VSD/MAPCAs waa in dhallaanimada/ilmanimada dhowr qalitaan lagu soo sameeyo.

Cillad Dhiigga Gaari Waayo Sambabka, Halbowlaha Weyn-Halbowleyaasha Qaadista Dhiigga Sambabka ama PA/VSD/MAPCAs

Pulmonary Atresia, Ventricular Septal Defect, and Major Aortopulmonary Collateral Arteries (PA/VSD/MAPCAs)

- Carruurta qabta dhib ah in qalbaca midig ilaa halbowlaha sambabka waxa ay u baahan karaan in qalliin ahaan wax loogu qabto intay yar yihiin, dhallnyaranimada, iyo/ama markay weynaadaan.
- Antibiyootigga loo qaato bakteeriyada ee qalliinka ilkaha ka hor ayaa ilmaha la siinayaa.
- Dhaqdhaqaaqa badan qaarkiis ayaa ilmaha loo diidi karaa sababtoo ah dhib ayuu u keena kara. Dhakhtarka wadnaha ee ilmaha ayaa waalidka kala hadli doona.
- La-socosho ah daaweynta wadnaha oo joogto ah ayaa khasab noqon doonta.

Natiijooyinka Mustaqbalka-Fog:

- Dhallaanka uu ka xun ylahay qulqulka dhiigga sambabka ee aan la qalin badanaa ma noolaadaan.
- Dhallaanka qaba MAPCA daran waxay yeelan karaan qufac-dhiig (in ay dhiig qufacaan) inta ay soo korayaan/dhallinyarada yihiin.
- Korriinka iyo kobcidda ilmaha waa ay kala duwan yihiin oo waxay ku xiran tahay sida uu xanuunku u daran yahay iyo xanuunnada kale ee jira ama u weheliya. Waa in uu ilmuhu intuu yar yahay iyo intuu korayo la socdo takhasusaadka Kobocamaskaxeed.