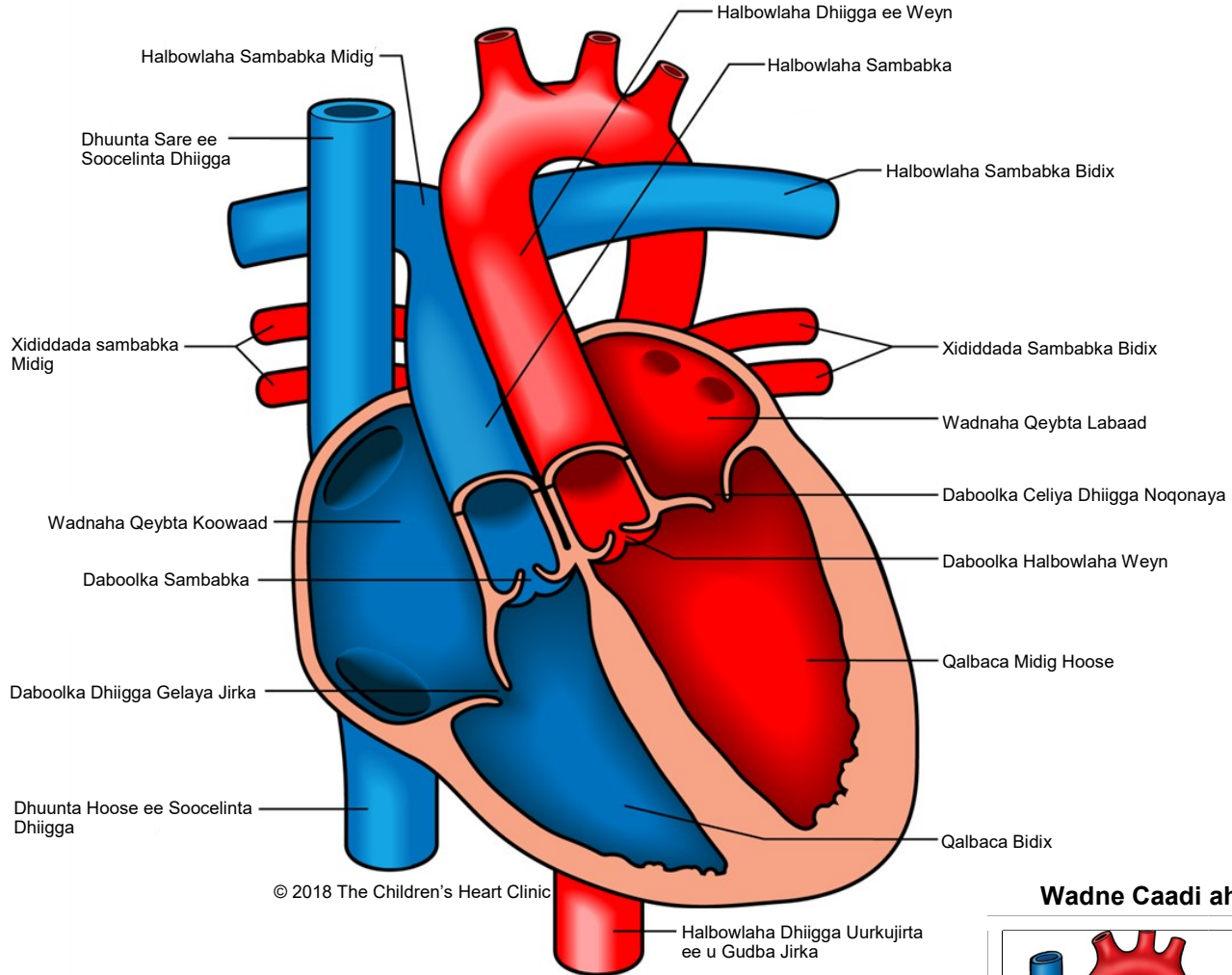


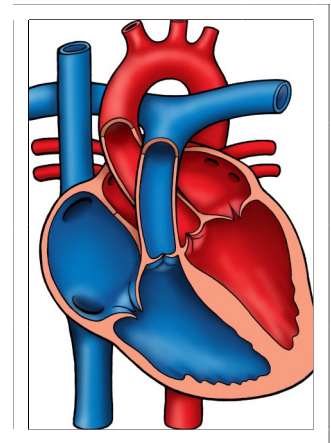
Congenitally Corrected Transposition of the Great Arteries (L-TGA)

Saxmidda Lagu Dhasho Transposition of the Great Arteries (Isdabamarka Halbowleyaasha Waaweyn ama L-TGA)



Ogeysiis:

Wadne Caadi ah



The Children's Heart Clinic 2530 Chicago Avenue S, Ste 500, Minneapolis, MN 55404
612-813-8800 * Toll Free: 1-800-938-0301 * Fax: 612-813-8825
Children's Hospital of Minnesota, 2525 Chicago Avenue S, Minneapolis, MN 55404

Saxmidda Lagu Dhasho Transposition of the Great Arteries (Isdabamarka Halbowleyaasha Waaweyn ama L-TGA) Congenitally Corrected Transposition of the Great Arteries (L-TGA)

Saxidda lagu dhasho isdabamarka halbowleyaasha waaweyn waa xanuun wadne oo naadir ah oo lagu dhasho (oo la arko <1%) oo jirka qulqulkiisa dhiigga waa soconayaa, inkasta oo uu qaab ahaan ka duwan yahay wadnaha caadiga ah. Markay jirto L-TGA, labada qalbac ee hoose (qalbacyada dhiigga) iyo xididdada waaweyn (halbowlaha dhiigga & sambabada) ayaa is daba maran (oo soo kala horjeed-sanaya). Sababtu waa, inta ilmuhu ku kobcayo ilmagaaleenka, wadnaha ayaa u jeestay bidix (I-looped), halkii uu u jeesan lahaa midig. Waxaa ku xigaya unkamidda qalbaca midig (qaab ahaan sida qalbaca midig) ayaa lagu arkayaa dhanka bidix ee ilmaha wadnahiisa. Haddii kale, unkamidda qalbaca bidix (qaab ahaan sida qalbaca bidix) ayaa lagu arkayaa dhanka midige ee ilmaha wadnahiisa. Markaas ka dib, qulqulka dhiigga weli caadi ayuu ahaanayaa. Dhiigga buluuga ah (aan lahayn ogsijiin) wuxuu ku soo noqdaa qalbaca midig kore, oo wuxuu u waalwalaha liifadda ah ee dhinaca midig iyo qalbaca bidix ee qaabdhismeedka midig ilaa halbowlaha sambabka iyo aadista sambabbada si ay dhiigga u soo raacdo ogsijiin. Dhiigga guduudan (ee wata ogsijiinta) wuxuu ku soo noqdaa qalbaca bidix kore, oo wuxuu u soo gudbaa dhinaca bidix ee waalwalaha iyo qalbaca midig ee dhinaca bidix ee qaabdhismeedka, oo wuxuu ka sii baxaa halbowlaha weyn oo uu ka sii aado jirka. Sababtu waa qaab ahaan qalbaca midig oo dhiigga ku shuba jirka, intii uu dhiigga ka imaan lahaa qalbaca bidix, waxaa jirta shaqo dheeraad ah oo ka dhacda qalbaca hoose. Muddo ka dib, shaqadaas waxay culeys saareysaa qalbaca midig oo wadnaha ayaa xumaada.

Cilladaha kale waxaa lala xiriirin karaa L-TGA, sida VSD (80%), cilladaha waalwalaha muruqa ah ee aan dhiigga celineyn (daadinaya), ama xanuunka Ebstein (30%), xannibaadda qalbaca bidix ee dhiigga ka baxo (dhuubashada sambabka iyo sambabka hoostiisa (ciriir)) (25-50%), wadne-midigeed (wadnaha oo ku yaalla dhanka midig) (25-50%), iyo garaacista oo aan caadi ahayn (sababtu waa meesha aan caadiga ahayn ee habka garaacista). Waxaa jirta fursad ah 2% sannadkii in la arko ilma qaba L-TGA si loo arko wadne wada xanniban.

Wiisiteynta/Calaamadaha Jirka:

- Maqnaansho ah cilladaha kale ee la xiriira, ilmuhu wax claamado ma laha oo wxaa laga yaabaa in uusan jirin wadne-guuxid.
- Guuxa VSD, dhiigga tifqaya, ama dhuubashada sambabka ayaa laga maqlaa haddii ay cilladahasi jiraan.
- Midabka doorsooma (midab buluuga ah) ayaa la arki karaa haddii uu jiro dhuubasho sambabka ah (xannibaad ka soo baxda marinka qalbaca bidix) iyo VSD.
- Waxaa la arki karaa in ay jiraan calaamado ah in wadnuhu mar dambe xumaan doono.

Cilladsheegid

- Raajada xabadka: Hoos wadne oo aan caadi ahayn oo ka sameysmaya halbowlaha dhiigga hoose haddii booska caadiga ah ee wadnaha, wadne-midigeed la arko oo ay dhacdo. Calaamadaha xididdada sambabada oo muuqda iyo wadne-barar (wadnaha oo weynaada) waxaa lagu arki karaa haddii VSD la arko
- EKG: Ogaanshaha garaacista wadnaha aan caadiga ahayn (sida xannibaad ah qalbacyada kore iyo hoose iyo qalbacyada kore ee garaaca degdegga ah)
- Uultarasawanka wadnaha: Cilladsheegid.

Maareynta/Daaweynta Caafimaadka

- Daawo biyaha jirka ka saara (Lasix) ayaa ilmaha loo qoraa si loogu maareeyo calaamadaha la xiriira qulqulka dhiigga sambabka iyo congestive heart failure (wadnaha oo dhiigga soo saari waaya ama CHF).
- Daawooyinka xakamaynta garaacista wadnaha ama batariga wadnaha ayaa laga yaabaa in lagu taliyo haddii ay jiraan cillado ah garaacista wadnaha oo aan caadi ahayn.
- Habka qalliinka iyo wakhtiga waxaa go'aaminaya qaabka gaarka ah ee ilmaha iyo calaamadaha. Dhakhtarka daaweeya wadnaha iyo dhakhtarka qala wadnaha ayaa go'aamin doona nooca qalliinka ah ee ku habboon ilmaha. Fadlan eeg Qalliinka Labada Weji wixii faahfaahin ah oo ku saabsan hal nooc oo ah qalliinka iyo sida looga soo kabanayo ee la filan karo.

Saxmidda Lagu Dhasho Transposition of the Great Arteries (Isdabamarka Halbowleyaasha Waaweyn ama L-TGA)

Congenitally Corrected Transposition of the Great Arteries (L-TGA)

- Antibiyootigga loo qaato bakteeriyada ee qalliinka ilkaha ka hor ayaa ilmaha lagula talin doonaa. Carruurta qaarkood, noloshooda oo dhan ayey sii qaadan doonaan. Dhakhtarka wadnaha weydii wixii talooyin gaar ah ee u fiican ilmaha.
- Dhaqdhaqaaqa iyo ciyaarta lagu talin doono waxay ku xiran tahay qaabka jirka ilmaha iyo cilladaha kale ee la xiriira.

Natiijooyinka Mustaqbalka-Fog:

- Nolosha cimriga ee ilmaha waxa ay ku xiran tahay waa cilladaha kale ee la xiriira L-TGA.
- 1/3 ilmaha laga helo L-TGA oo keliya waxa uu wadnuhu ka xumaan karaa markay gaaraan 45 jir.
- 2/3 ilmaha laga helo cillado kale waxa uu wadnuhu ka xumaan karaa markay gaaraan 45 jir.