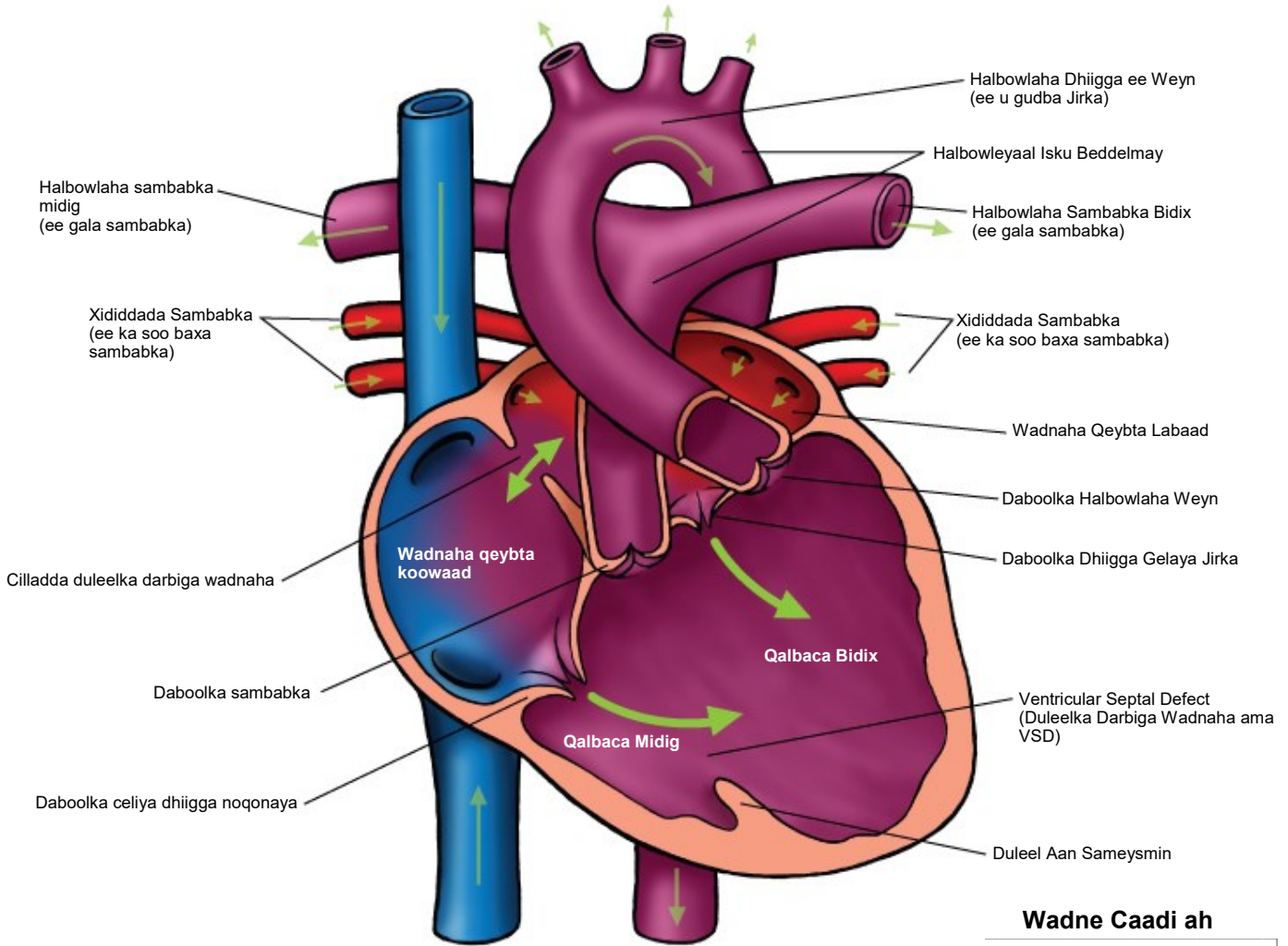
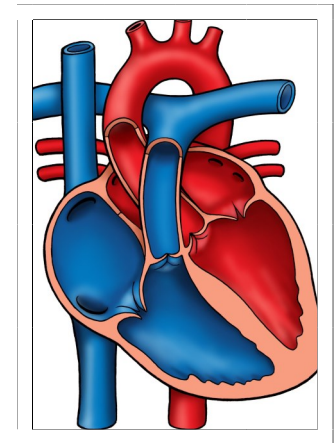


Double Inlet Left Ventricle (DILV)

Qalbacyo Bidixda Keliya Dhiigga ku Shuba



Wadne Caadi ah



Ogeysiis:

The Children's Heart Clinic 2530 Chicago Avenue S, Ste 500, Minneapolis, MN 55404
612-813-8800 * East Metro: 651-220-8800 * Toll Free: 1-800-938-0301 * Fax: 612-813-8825
Children's Hospital of Minnesota, 2525 Chicago Avenue S, Minneapolis, MN 55404

Qalbacyo Bidixda Keliya Dhiigga ku Shuba Double Inlet Left Ventricle (DILV)

Double Inlet Left Ventricle (Qalbacyo Bidixda Keliya Dhiigga ku Shuba DILV) waa marka ay sidii halbowle oo weyn isugu xiran yihiin labada atrioventricular (halbowle ee qalbacyada wadnaha ama AV). Midkood ama labada dabool ama AV ayaa laga yaabaa in ay isku dhegaan (ciriiryaan). Qalbaca weyn ayaa ku xiran halbowleyaal ay isku noqonayaan ciriiriga ama isku yaraanayaan, oo waa wax aan sameysmin oo kale. Dhiigga ogsajiinta leh iyo kan aan lahayn waxay isugu tagaan hal meel. Hal halbowle oo weyn ayaa ka soo baxa qalbaca weyn oo kan kalena wuxuu ka soo baxaa qalbac aan sameysmin. Qalbaca weyn wuxuu leeyahay astaamaha qaab u gaar ah oo godka bidix 80% dadku waxay ku leeyihiin hab hal dhinac dhiigga u wada. Daboolka sambabada waa dhuubtaa ama isku xirmaa (ma laha) 50% dadka qaba DILV. Markaas waxaa yaraanaya qulqulka dhiigga sambabka iyo isbeddel (oksijiin ka yaraata 85%). Markuu daboolka sambabka caadi yahay, qulqulka dhiigga sambabka ayaa noqda xad dhaaf, iyadoo cufnaantu caadi tahay. Halbowleyaasha waaweyn ayaa kala beddelmaya ilaa 85%. Daboolka celiya dhiigga waa dhanka midig oo daboolada dhexe ee murqaha waa dhanka bidix. Xididdada ama halbowlaha weyn wixii carqalad ah oo ku yimaada waxaa sabab u ah DILV. DILV waxaa lagu arkaa in ka yar 1% dhallaanka qaba cilladaha wadnaha ee lagu dhasho.

Wiisiteynta/Calaamadaha Jirka:

In uu kordho qulqulka dhiigga sambabka:

- Dhallaanka jirkooda oo xoogaa beddelma, quudin xun/culeyska oo yaraada, wadnegaracid degdeg ah (neefsasho boobsiis ah), iyo naqaska oo xumaada (neefsashada oo adkaata).
- Heerka dhiigga kore ayaa laga maqlayaa guux ah 3/6 shafka bidixda. S3 ah qeylo dheer ama guux ayaa dhiigga hoose laga maqli karaa.

In uu hoos u dhaco qulqulka dhiigga sambabka:

- Jirka oo xoogaa ama si aad ah buluug u noqda dhalashada ka dib
- Heerka dhiigga kore ayaa laga maqlayaa guux ah 2 ilaa 3 bidix ama midigta shafka kore.
- Dhiigga ogsajiinta leh ayaa si joogto ah ugu yaraan kara dhallaanka iyo ilmaha.

Cilladsheegid:

- Raajada Xabadka: Cabbirka wadnaha iyo xididdada sambabka oo caadi ah marka uu caadi yahay ama hoos u dhaco qulqulka dhiigga sambabka. Cabbirka wadnaha oo weyn xididdada sambabka oo bata marka uu kordhayo qulqulka dhiigga sambabka.
- EKG: Hirarka shaashadeed ee Q oo aan caadi ahayn in ay ka jiraan dhanka midige ee wax lagu dhejiyey, marka ay midig iyo bidix labadaba waxba ka soo bixi waayaan. Godka qalbaca gudhiisa ee leh dhibaatooyinka QRS ee badanaa ama mar kasta la midka ah natiijada wax lagu dhejiyey waa wax caadi ah.
- Uultarasawanka wadnaha: Cilladsheegid.

Maareynta/Daaweynta Caafimaadka:

- Dhallaanka laga helo DILV iyagoo ku jira ilmagaleenka, waxaa lagu talinayaa in hooyadu ku umusho iyadoo isbitaal lagu daryeelayo bilaha ugu dambeeya sedkeeda dabadeedna loo wareejiyo Qeybta Daryeelka Dhallaanka si loogu qiimeeyo wadnaha oo wax loogu qabto.
- Daaweynta marka ilmuhu dhasho sida daawada prostaglandin E ayaa loo baahan karaa marka lagu arko dhuubasho ah xididka sambabada oo daran, oo qalliinka ka hor waa in wax loo qabto.
- Haddii ay calaamadaha dhiigga soo bixi waaya bilowdaan, daawada xinjirka ayaa loo qorayaa.
- Qalitaan lagula tacaalo oo ah heerar kala duwan ayaa loo baahan yahay (eeg qalliinka kordhinaya sambabka dhiigga ee Blalock-Taussig Shunt, DKS, qalliinka soo leexinaya dhiigga kore ee Bidirectional Glenn Shunt, Qalliinka Fududenta Fontan).
- Antibiyootigga loo qaato bakteeriyada ee qalliinka ilkaha ka hor ayaa ilmaha loo qorayaa.
- La-socosho ah daaweynta wadnaha oo joogto ah ayaa khasab noqon doonta.

Qalbacyo Bidixda Keliya Dhiigga ku Shuba
Double Inlet Left Ventricle (DILV)

Natijoooyinka Mustaqbalka-Fog:

- Haddii aan la qalin ilmaha uu dhiigga sambabbada ku badan yahay, 50% ilmaha ma noolaadaan. Carruurta ka kacda xannibaad ayaa uga dhacda dhiigga sambabka ka dib da'da hal jirka.
- Hawsha AV looma dulqaadan karo ee waa in loo qaato daawo iyo weliba qalliin lagu maareeyo.
- Wadnaha oo dhan in uu kala xirmo waxay ku dhacdaa 12% ilmaha ka mid ah.
- Natijoooyinka koboca maskaxeed ee mustaqbalka-fog waxay ku xiranaaneysaa hawsha AV iyo sida uusan u soo noqoneyn xanuunkii ama xanuun kale oo la midka ah.