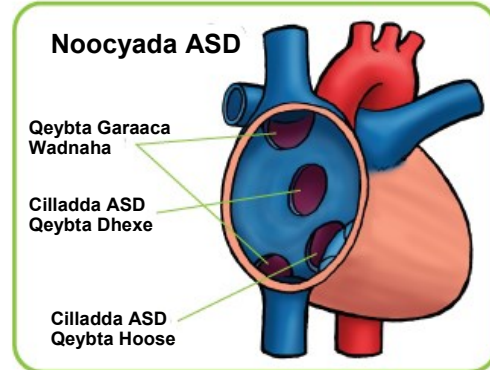
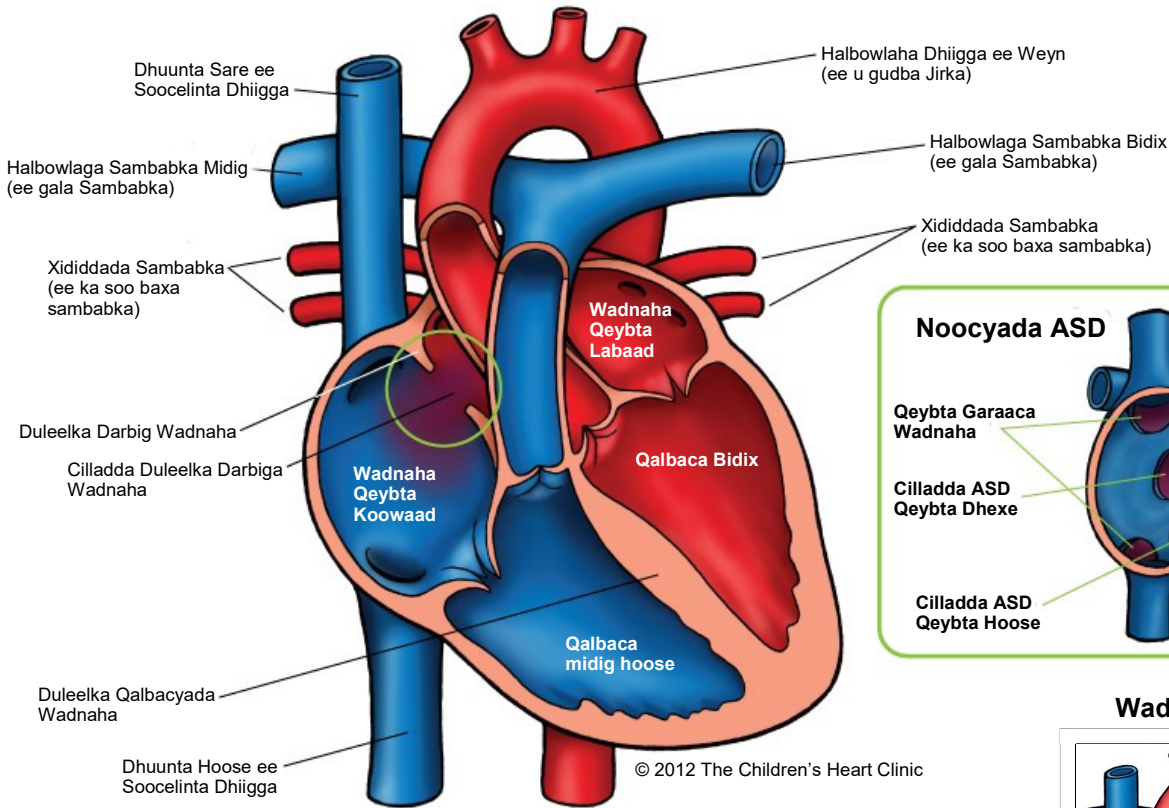
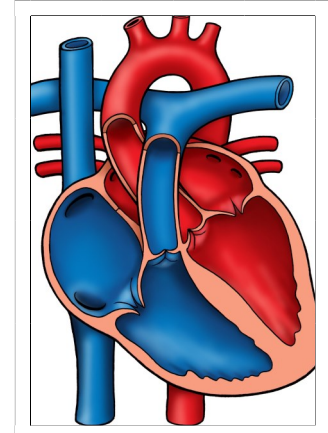


Atrial Septal Defect (ASD)

Cilladda Duleelka Darbiga Wadnaha ama (ASD)



Wadne Caadi ah



Ogeysiis:

The Children's Heart Clinic 2530 Chicago Avenue S, Ste 500, Minneapolis, MN 55404
612-813-8800 *Toll Free: 1-800-938-0301 * Fax: 612-813-8825
Children's Hospital of Minnesota, 2525 Chicago Avenue S, Minneapolis, MN 55404

Cilladda Duleelka Darbiga Wadnaha ama (ASD) Atrial Septal Defect (ASD)

Atrial septal defect (cilladda duleelka darbiga wadnaha ama ASD) waa duleel u dhexeeya qalbacyada kore ee wadnaha (afarta qalbac). Waa wax aad ugu badan ilmaha ku dhasha wadnaha yareeya soobixinta dhiigga (30 ilaa 50%). ASD waxaa lagu qeexaa meesha uu ku yaallo duleelka, oo waa darbiga u dhexeeya labada qalbac ee kore ee wadnaha. Inta badan, dhiiggu wuxuu ka soo qulqulaa dhinaca bidixda oo midigta ayuu soo aadaa, taas macnaheedu waa heerka ogsijiinta ayaa ah caadi.

Noocyada:

- Cilladda ASD Qeybta Dhexe (50-70%): Noocan waa kan ugu badan oo wuxuu ku yaallaa qeybta sare ee dhumucda leh. Badanaa iskiis ayuu u xirmaa iyada oo aan la taaban.
- Patent foramen ovale (Duleelka wareegsan ee yar ama PFO): PFO waa duleel yar oo ku yaalla qeybta kore ee wadnaha oo waa qeyb caadi ah oo ka mid ah dhinaca wareegga kore. "Duleelka wareegsan ee yar" wuxuu badanaa xirmaa dhalashada ka dib. Marka la arko dhalashada ka dib ayaa loo yiraahdaa PFO. Waxaa lagu arkaa 75% dhallaanka cusub, oo waxaa loo arkaa wax caadi ah. Qiyaastii 17 ilaa 35% dadka qaangaaray ayaa lagu arkaa duleelka PFO.
- Cilladda ASD qeybta hoose (30%): Noocan wuxuu ku yaallaa qeybta hoose ee dhuuban ee duleelka ee u dhow daboolka dhiigga. Cilladaha ASD qeybta hoose badanaa waa qeyb, ama cillado ah kanaal aan dhammeystirneyn (eeg AVSD).
- Qeybta ASD ee bilowda garaaca wadnaha (10%): Waxay ku taallaa qalbac u dhow dhuunta sare ama hoose ee soocelinta dhiigga. Cilladaha superior vena cava (u dhow dhuunta sare ee soocelinta dhiigga ama SVC) waxay caadi ahaan sababa oo qeyb ka ah xididdada aan caadiga ahayn ee dhiigga soo celiya (eeg TAPVR).
- Xididdada dhinaca dambe ee wadnaha ee aan daboolneyn: Waa dulool u dhexeeya qalbac iyo xididdada. Sanbabada halbowlaha waxa ay dhiiga "buluugga" ah ee aan wadan ogsijiinta ku soo celiyaan dhanka midige ee wadnaha. Badanaa SVC ah dhanka bidix ayaa lagu arkaa.
- ASD "dillaacyada leh" waa cillad iin ah godad yaryar oo badan.

Wiisiteynta/Calaamadaha Jirka:

- Badanaa carruurto ma laha wax calaamado ah.
- Carruur badan oo qabta ASD waxay yeelan doonaan jir khafiif ah.
- Guux: Heer ah 2 ilaa 3/6 guux ayaa ka soo baxaya oo lagaa maqlayaa bidixda shafka kore. Dhawaaqa wadnaha ee labaad (S2) waa mid go'an oo si weyn u kala qeybsan. Waxa laga yaabaa in uu jiro jabaq joogto ah. Guuxa lagama maqli karo dhallaanka yaryar.

Cilladsheegid:

- Raajo xabadka: Wadne weyn oo calaamado ku leh xididka sambabka ayaa la arki karaa.
- EKG: Looma isticmaalo in cillad lagu baaro. Bukaanka waxa ay ku haysan karaan caddeyn ah ballaarnaanta dhanka midige.
- Uultarasawnta wadnaha: Cilladsheegid.

Maareynta/Daaweynta Caafimaadka:

- Badanaa ASD iyo PFO labadaba iyaga ayaa si kedis ah u xirma.
- ASD waxaa lagu xiri karaa qalliin ama qalab yaalla qolka qalliinka (eeg qalliinka ASD).
- Daawo ayaa loo siin karaa wadne-garaaca aan caadiga ahayn marka uu jiro.
- La-socosho ah wadnaha ayuu ilmuhu u baahan doonaa inta uu soo koraayo.

Natijjooyinka Mustaqbalka-Fog:

- Noloshu caadiga ah iyo natijada koboca ee marka aan lagu dhalan xanuun kale oo ah wadnaha.
- Wadne-garaaca aan caadiga ahayn (degdeg ama daahid) waxay ku dhacdaa dadka qaangaaray ee la qalay ama aan la qalin.
- Mararka qaarkood waxay la xiriirtaa heerar kala duwan oo ah xannibaadda wadnaha.