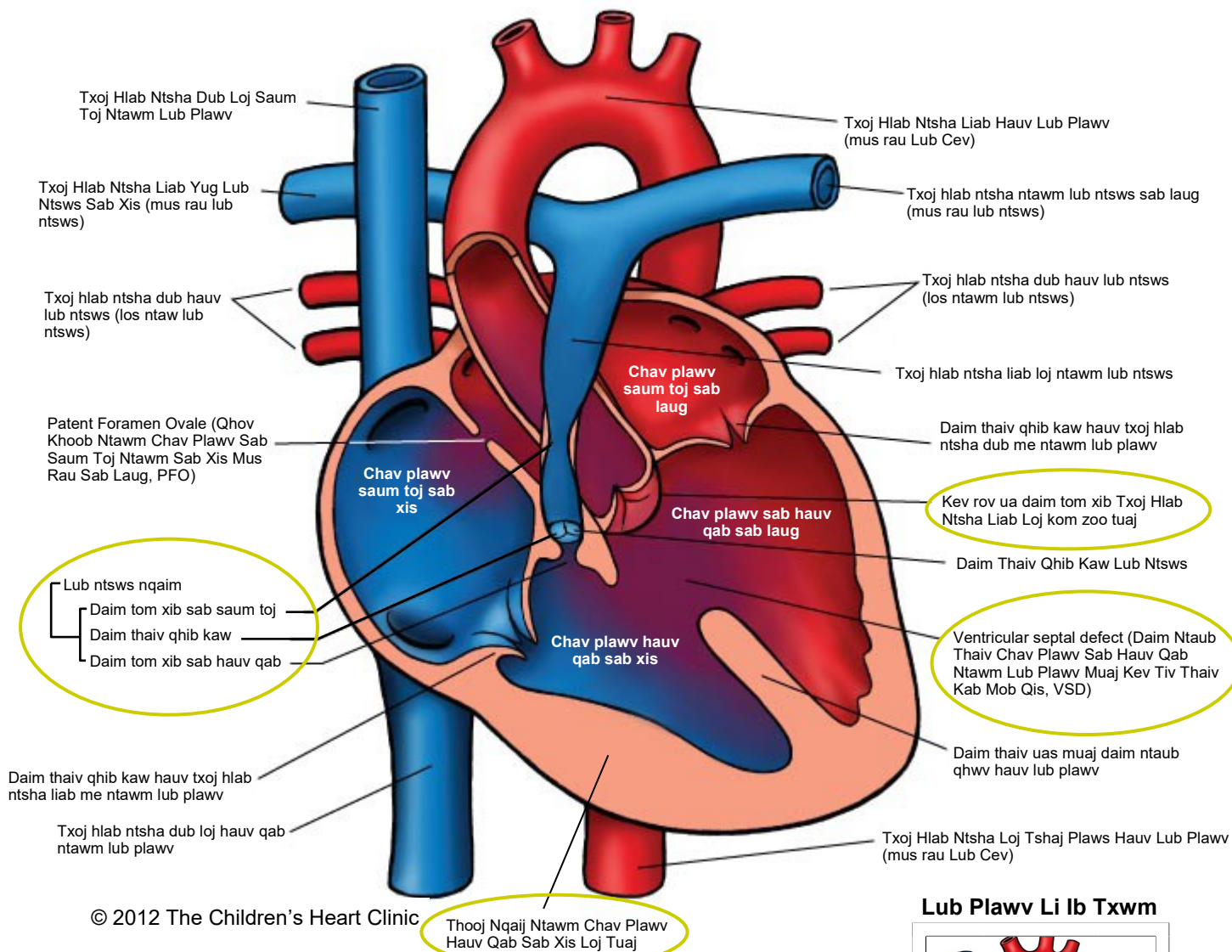


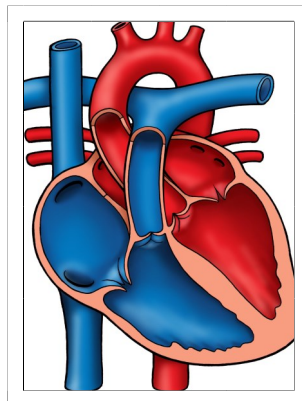
Tetralogy of Fallot

Tetralogy ntawm Fallot



Cim tseg:

Lub Plawv Li Ib Txwm



The Children's Heart Clinic 2530 Chicago Avenue S, Ste 500, Minneapolis, MN 55404
612-813-8800 * Toll Free: 1-800-938-0301 * Fax: 612-813-8825
Children's Hospital of Minnesota, 2525 Chicago Avenue S, Minneapolis, MN 55404

Tetralogy ntawm Fallot

Tetralogy of Fallot (TOF)

Hauv lub plawv zoo li ib txwm, yuav muaj ob kem sab saum toj thiab ob kem sab hauv qab. Ntshav ntws tawm ntawm lub cev los ntawm superior vena cava (txoj hlab ntsha dub loj saum toj ntawm lub plawv, SVC) thiab inferior vena cava (txoj hlab ntsha dub loj hauv qab ntawm lub plawv, IVC) mus rau chav plawv saum toj sab xis los ntawm daim tom xib kaw kem ntshav dub mus rau chav plawv hauv qab sab xis. Kev nyem kem plawv hauv qab thiab cov ntshav raug nqus los ntawm daim tom xib hauv lub ntsws mus rau cov hlab ntsha liab yug lub ntsws tawm mus rau lub ntsws uas cov ntshav muaj cov pa oxygen lawm Cov ntshav ntws rov qab tawm ntawm lub ntsws los ntawm cov hlab ntsha dub ntawm lub ntsws mus rau taub plawv sab laug. Ces nws yuav taug tawm ntawm taub plawv sab laug los ntawm daim tom xib kaw kem ntshav liab mus rau chav plawv hauv qab sab laug. Chav plawv hauv qab sab laug yuav nyeem, xa cov ntshav mus dhau daim tom xib hlab plawv los ntawm txoj hlab plawv thiab tawm mus rau lub cev.

Lus piav qhia yooj yim txog Tetralogy of Fallot (Tetralogy ntawm Fallot, TOF) suav muaj plaub hom mob tshwm sim txog lub plawv xws li: tus mob lub plawv nyob tsis yog chaw, right ventricular hypertrophy (daim nqaij qhwv chav plawv sab xis nthuav loj, RVH), daim tawv loj npog sab hauv ventricular septal defect (daim ntaub thaiv chav plawv sab hauv qab ntawm lub plawv muaj kev tiv thaiv kab mob qis, VSD), thiab right ventricular outflow tract obstruction (kev txhaws ntawm txoj kev ntws tawm ntawm daim nqaij qhwv chav plawv sab xis, RVOTO). Raws li lus piav qhia tam sim no, tsuas yuav tsum muaj kev kuaj txog qhov TOF txog RVOTO thiab VSD loj nkaus xwb. RVH tshwm sim los ntawm qhov VSD thiab RVOTO loj thiab txoj hlab ntsha liab loj uas muaj kev kho kom zoo tuaj yeem sib txawv tau. Feem ntau tshaj plaws RVOTO nyob hauv hom kev nqaim ntawm hlab raj zuas qe uas cob kiag rau ntawm lub zuas qe (45%). Kev sib txuam ntawm kev nqaim ntawm hlab raj zuas qe uas cob kiag rau ntawm lub zuas qe thiab kev nqaim ntawm theem daim tom xib kaw lub ntsws tshwm sim hauv 30% ntawm txhua lub sij hawm. Hauv cov neeg mob uas mob loj tshaj plaws ntawm TOF, xwm txheej lub ntsws nqaim yuav tshwm sim (10%). Kev nqaim (ua rau nqaim) ntawm cov hlab ntsha liab yug lub ntsws uas yog cov ceg yog yam uas keev pom muaj thiab tej zaum yuav pom muaj qhov nkhaus ntawm txoj hlab ntsha liab loj sab xis (25%).

Qhov khoob nruab nrab hauv chav plawv sab hauv qab ntawm lub plawv muaj kev tiv thaiv kab mob qis txhij txhua tshwm sim hauv 2% ntawm cov me nyuam yaus uas muaj TOF, feem ntau keev pom hauv cov neeg uas muaj cov mob Down syndrome. TOF tshwm sim hauv 10-14% ntawm cov me nyuam yaus uas muaj cov mob hauv lub plawv uas muaj puag thaum yug los lawm thiab yog tus mob ua rau cev nqaij daim tawv xiav ntsuab uas keev pom tshaj plaws.

Kev Kuaj Lub Cev/Cov Tsos Mob:

- Pom muaj lub suab nrov plig plawg hauv lub plawv thaum yug los. Yuav muaj lub suab nrov plig plawg tawm los ntawm kev nqus ntshav nyob rau qib III-IV zoo tshaj plaws nyob rau ntawm tus ntug hauv siab theem nruab nrab mus rau saum toj sab laug. Qhov RVOTO yim mob loj npaum twg, lub suab nrov plig plawg yim mos nyoos thiab luv-luv npaum li ntawd.
- Tej zaum yuav pom muaj kev zoo siab ua rau txoj hlab plawv ti nyob rau tus ntug hauv siab nruab nrab sab laug (50%).
- Mob tawv nqaij ua tsos xiav ntsuab thaum yug tau los kiag los sis thaum tseem ua me nyuam mos liab yog qhov keev pom muaj tas li. Pom muaj tus mob tawv nqaij ua tsos xiav ntsuab uas mob loj rau cov me nyuam mos liab uas muaj xwm txheej lub ntsws nqaim.
- Rau cov me nyuam yaus uas muaj lub cev tsis puv, ua pa nyuaj nrog kev siv dag siv zog los sis kev tshwm sim uas tsis muaj taug lom ("tet" spells) tuaj yeem muaj tau.
- TOF uas ua rau lub cev liab ("paj yeeb") tshwm sim hauv cov me nyuam yaus uas muaj kev hloov pauv sab laug mus rau sab xis ntawm chav plawv hauv qab loj. Cov me nyuam mos liab no yuav muaj tsos mob uas tsis tshwm sim rau yus paub los sis yuav muaj cov cim ntawm congestive heart failure (lub plawv dhia tsis sib haum, CHF).

Kev Kuaj Mob:

- Kev xoo hluav taws xob X-ray lub hauv siab: Qhov loj me ntawm lub plawv feem ntau yuav zoo li ib txwm. Cov cim ntawm txoj hlab ntsha dub mus rau lub ntsws feem ntau yuav poob qis; tsis pom muaj hauv cov me nyuam mos liab uas muaj xwm txheej lub ntsws nqaim. Feem ntau lub plawv yuav tshwm sim muaj "tus duab zoo li nkawm khau raj" vim rau qhov muaj qhov siab qis ntawm feem hlab ntsha liab tseem ceeb mus rau lub ntsws thiab qhov siab tshaj plaws uas ntseev tiaj.

Tetralogy ntawm Fallot Tetralogy of Fallot (TOF)

- EKG: Feem ntau yuav pom muaj qhov RVH. Tej zaum yuav pom muaj kev hloov pauv ntawm txoj kab nruab nrab sab xis hauv cov me nyuam mos liab uas muaj TOF nrog tus mob tawv nqaij xiav ntsuab, uas muaj txoj kab nruab nrab QRS li ib txwm hauv cov me nyuam mos liab nrog qhov TOF uas muaj tus mob lub cev nqaij daim tawv liab.
- Kev xoo hluav taws xob ntawm lub plawv: Kev kuaj pom tus mob TOF thiab qhov mob hnyav.

Kev Tswj Xyuas Kev Kho Mob/Kev Tu Mob:

- Kev tiv thaiv cov kab mob hauv daim thaiv qhib kaw txoj hlab ntsha liab loj mob thiab kev tu huv kaus hniav kom zoo yog qhov tseem ceeb.
- Kev lees paub thiab kev kho mob ntawm kev tshwm sim uas tsis muaj taug lom los ntawm kev pab tus me nyuam mos liab/tus me nyuam yaus nkag mus rau hauv seem zaum khooy ywb, kev siv cov pa oxygen, thiab tshuaj tsaug zog thaum uas tsim nyog. Cov kev tshwm sim no yuav hais daws cov kev cuam tshuam fab kev kho mob hauv qab no
- Kev muab sij hawm thiab kev xaiv ntawm cov kev cuam tshuam fab kev phais mob yuav saib raws li kev kho mob ntsig txog tus tsos mob, kev kawm paub txog lub cev tshwj xeeb, thiab qhov loj me ntawm tus me nyuam mos liab/tus me nyuam yaus (saib hauv kev kho qhov TOF). Koj tus me nyuam tus kws kho mob plawv yuav sib tham nrog koj txog qhov no.
- Xav kom muaj kev soj qab xyuas txog kev kho tus mob plawv mus ib txhis hauv txhua 6-12 lub hlis.

Cov Txiaj Ntsig Tau Los Ncua Sij Hawm Ntev:

- Tus mob plawv dhia tsis xwm yeem uas tshwm sim lig xws li kab mob plawv dhia ceev yuav tshwm sim tau.
- Rau cov me nyuam yaus uas muaj TOF tsis muaj qhov cov nyom, qib qhov tuag yog 2-3% hauv thawj 2 xyoos uas muaj sia los.
- Kev loj hlob thiab kev tsim muaj rau cov me nyuam yaus uas muaj TOF yuav sib txawv thiab tau txais kev cuam tshuam los ntawm kev pom muaj ntawm tej yam uas zoo tsis raws li qhov qub hauv lub plawv puag thaum yug los kiag ntxiv, cov kab mob uas muaj feem cuam tshuam thiab lwm cov mob ntau yam ua ke.