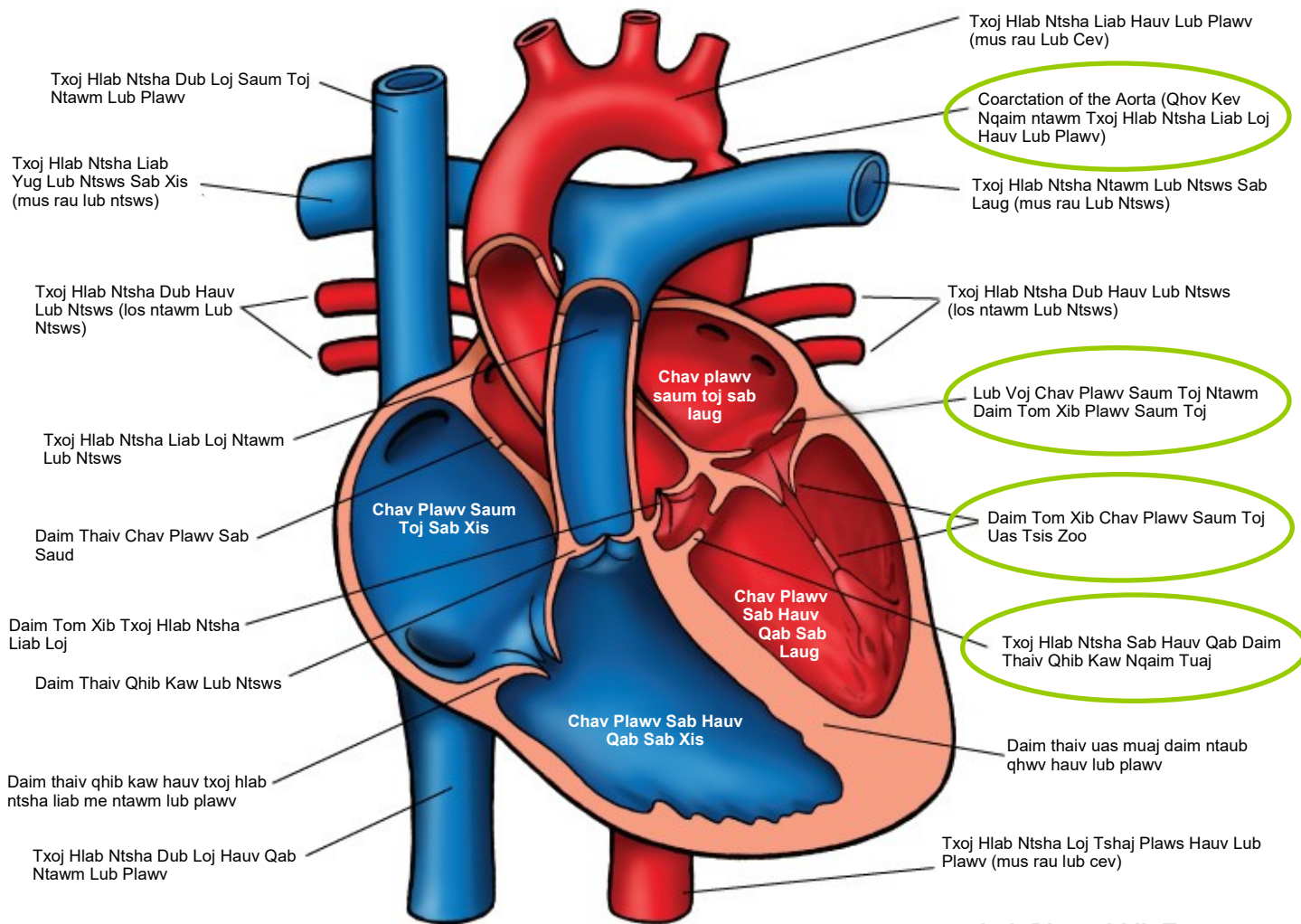


Shone's Syndrome

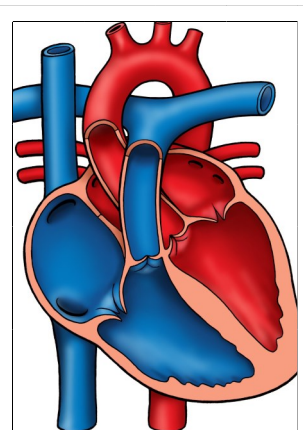
Cov Mob Shone



© 2012 The Children's Heart Clinic

Cim tseg:

Lub Plawv Li Ib Txwm



The Children's Heart Clinic 2530 Chicago Avenue S, Ste 500, Minneapolis, MN 55404
612-813-8800 * Toll Free: 1-800-938-0301 * Fax: 612-813-8825
Children's Hospital of Minnesota, 2525 Chicago Avenue S, Minneapolis, MN 55404

Cov Mob Shone Shone's Syndrome

Tus mob Shone (kuj hu tias yog kev cov nyom ntawm tus mob Shone) yog kev sib txuam ntawm plaub hom mob ntawm lub plawv puag thaum yug kiag los nyob rau sab laug uas tsis tshua pom muaj suav nrog daim tom xib chav plawv saum toj uas tsis zoo, lub voj chav plawv saum toj ntawm daim tom xib plawv saum toj, hlab ntsha nqaim (kev ua rau nqaim) ntawm txoj hlab plawv loj, thiab kev txhaws ntawm txoj hlab plawv me. Daim npog daim tom xib kaw kem ntshav liab tsis zoo li qub, feem ntau tuab tuaj los sis txav mus los tsis yooj yim uas muaj qhov sib nplaum thiab tuab, cov hlab luv tuaj, ua rau daim tom xib zoo li tus duab "lub kaus dhia". Muaj qhov xau ntawm daim thaiv chav plawv sab laug (kev xau ntawm cov ntshav rov qab dhau ntawm daim tom xib kaw kem ntshav liab) thiab qhov chaw nqaim (kev ua rau daim tom xib kaw kem ntshav liab nqaim) yog tus yam ntawm tus mob Shone.

Cov voj hlab plawv yuav muaj tus ntug tsiq nqaij sib txuas uas tsis zoo li ib txwm uas txhaws kev ntws ntawm cov ntshav los ntawm daim tom xib kaw kem ntshav liab. Qhov kev nqaim ntawm txoj hlab ntsha liab loj hauv lub plawv tiv thaiv kom ntshav ntws txaus tsis pub tawm mus ntawm chav plawv hauv qab sab laug mus rau lub cev. Kev txhaws ntawm txoj hlab plawv me vim rau qhov muaj qhov nqaim ntawm txoj kev ntws tawm ntawm lub hnab hauv chav plawv sab laug hauv qab uas nyem kom ntws tawm yuav mob loj zog tuaj yog tias pom muaj cov thooj nqaij thaiv chav plawv tuab tuaj. Cov teeb meem ntawm lub plawv nyob rau sab laug thiab cov tsos mob uas muaj feem cuam tshuam yuav mob loj tuaj thaum sij hawm ntev mus yog tsis muaj kev kho. Tus mob Shone tshwm sim tsawg dua 1% ntawm cov kev mob ntawm lub plawv txij kiag thaum yug los tag nrho.

Kev Kuaj Lub Cev/Cov Tsos Mob:

- Cov tsos mob ntawm lub plawv dhia tsis sib haum: sab nkees, kev ua pa nrawm (ua pa ceev), plawv dhia ceev (lub plawv dhia nrawm), lub cev tsis hnyav, thiab phob vog (muaj dej).
- Tej zaum yuav muaj lub suab plawv dhia thawj lub thiab lub thib ob nrov, suab nyem txau thiab nrov qhib ntiv tawm thiab qhib ua hauv lwm kiag tam sim ntawd.
- Tej zaum yuav muaj lub suab nrov plig plawg ntawm daim thaiv qhib kaw ntawm lub plawv muaj qhov xau hauv lub ntsws nrog tus mob ntshav siab hauv lub ntsws uas mob los ntev lawm.

Kev Kuaj Mob:

- Kev xoo hluav taws xob X-ray lub hauv siab: Tus mob lub plawv o loj vim yog muaj kev loj tuaj ntawm chav plawv hauv qab sab xis thiab chav plawv saum toj sab laug. Txoj hlab ntsha liab mus rau lub ntsws yog qhov pom tseeb thiab pom muaj kev phob vog ntawm lub ntsws.
- EKG: Tus mob taub plawv sab laug saum toj loj dhau, daim nqaij qhwv chav plawv sab xis nthuav loj, thiab qhov kev hloov pauv ntawm tus txha nruab nrab sab xis yog qhov uas keev pom.
- Kev xoo hluav taws xob ntawm lub plawv: Kev kuaj mob.
- Kev Dai Dej Rau Lub Plawv los sis Kev Xoo Duab Lub Plawv Hauv Khoos Phis Tawj

Kev Tswj Xyuas Kev Kho Mob/Kev Tu Mob:

- Rau cov me nyuam mos liab uas tau txais kev kuaj pom muaj thaum xeeb nyob hauv plab uas muaj tus mob Shone, xav kom tuaj yug kiag hauv tsev kho mob saib xyuas me nyuam mos uas muaj kev xa mus rau Chav Kho Cov Tib Neeg Uas Mob Hnyav Rau Me Nyuam Mos Liab kom sai li sai tau los pib kev ntswas txog lub plawv thiab cov kev cuam tshuam fab kev kho mob.
- Thaum pom muaj kev nqaim ntawm txoj hlab ntsha, yuav tsum pib txhaj cov tshuaj prostaglandin E kom sai li sai tau kom pab qhib txoj hlab ntsha txuas tus me nyuam lub ntsws mus rau txoj hlab ntsha loj ua ntej phais.
- Feem ntau kev cuam tshuam fab kev phais mob tom qab yug los kiag los kho qhov kev nqaim ntawm txoj hlab ntsha liab loj hauv lub plawv yog qhov tsim nyog.
- Tej zaum yuav tsum tau muaj kev cuam tshuam fab kev phais mob ntau zaus los pab txo qis cov kev txhaws nyob rau sab laug.
- Tej zaum yuav tsum tau siv cov tshuaj los kho cov tsos mob txog ib hom mob ua rau lub plawv dhia tsis sib haum thiab/los sis kab mob ntshav siab hauv lub ntsws.
- Yuav tsum tau muaj cov kab mob hauv daim thaiv qhib kaw txoj hlab ntsha liab loj mob los ntawm cov npev thaws lias uas siv tshuaj tua kab mob ua ntej yuav muaj qhov txheej txheem kho hniav twg.
- Yuav tsum tau soj ntsuam kab mob plawv tas mus li.

Cov Mob Shone
Shone's Syndrome

Cov Txiaj Ntsig Tau Los Ncua Sij Hawm Ntev:

- Cov me nyuam mos liab uas muaj kev nqaim ntawm qhov nkhaus ntawm txoj hlab ntsha loj tseem ceeb uas tsis muaj kev cuam tshuam rau fab kev phais feem ntau yuav tsis dim txoj sia.
- Tus mob ntshav siab hauv lub ntsws yuav yog qhov teeb meem uas kho zoo tsis tu qab uas yuav tsum muaj cov tshuaj los siv tswj.
- Cov txiaj ntsig tshwm sim rau fab kev loj hlob thiab txhim kho yuav sib txawv uas nce raws li qhov ua tau hauj lwm zoo npaum li cas ntawm daim tom xib AV thiab kev tsis muaj lwm hom kab mob twg ntxiv.