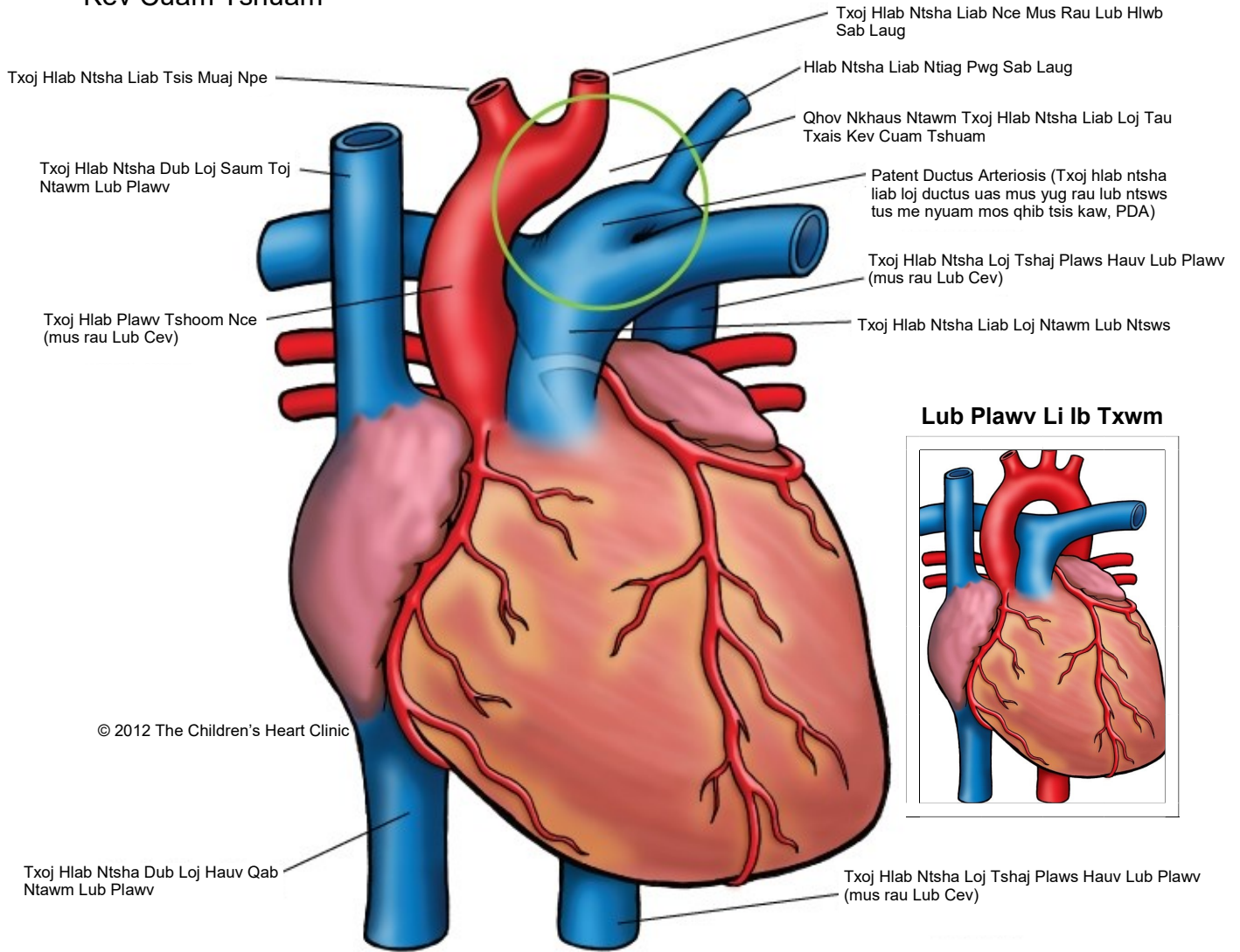
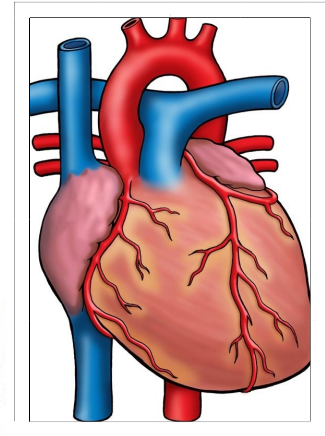


Interrupted Aortic Arch

Qhov Nkhaus Ntawm Txoj Hlab Ntsha Liab Loj Tau Txais Kev Cuam Tshuam



Lub Plawv Li Ib Txwm



Cim tseg:

The Children's Heart Clinic 2530 Chicago Avenue S, Ste 500, Minneapolis, MN 55404
612-813-8800 * East Metro: Toll Free: 1-800-938-0301 * Fax: 612-813-8825
Children's Hospital of Minnesota, 2525 Chicago Avenue S, Minneapolis, MN 55404

Qhov Nkhaus Ntawm Txoj Hlab Ntsha Liab Loj Tau Txais Kev Cuam Tshuam Interrupted Aortic Arch (IAA)

Interrupted aortic arch (Qhov Nkhaus Ntawm Txoj Hlab Ntsha Liab Loj Tau Txais Kev Cuam Tshuam, IAA) yog ib hom ntawm Qhov kev nqaim ntawm txoj hlab ntsha liab loj hauv lub plawv hauv qhov uas ib feem ntawm qhov nkhaus ntawm txoj hlab plawv kaw cia (kaw cia lawm) los sis qhov feem tsis muaj. IAA tshwm sim nrog patent ductus arteriosus (txoj hlab ntsha liab loj ductus uas mus yug rau lub ntsws tus me nyuam mos uas qhib tas li, PDA) thiab ventricular septal defects (qhov mob ntawm daim tawv qhwv kem plawv sab hauv qab, VSD) ntau tshaj 90% txhua sij hawm. Daim tom xib txoj hlab plawv uas muaj ob ceg, kev muaj cev nqaij tawv txawv txav rau ntawm daim tom xib kem plawv saum toj, txoj hlab ntsha liab tawm ntawm lub plawv, los sis txoj hlab ntsha sab hauv qab daim thaiv qhib kaw nqaim tuaj kuj tuaj yeem cuam tshuam nrog IAA thiab. Kev mob DiGeorge tshwm sim hauv cov neeg mob ntau tshaj 15%. IAA tsis txhua pom muaj, xam li ntawm 1% ntawm tag nrho cov mob plawv kiag thaum yug los.

Hom:

- Hom A: Tshwm sim hauv cov neeg mob li 30% ntawm IAA. Kev cuam tshuam nyob rau tom tw mus rau txoj hlab ntsha liab ntiag pwg sab laug.
- Hom B: Tshwm sim hauv cov neeg mob li 43% ntawm IAA. Kev cuam tshuam yuav nyob txij ntawm cov hlab ntsha liab ntiag pwg sab laug thiab txoj hlab ntsha liab loj sab laug. Feem ntau, txoj hlab ntsha ntiag pwg sab xis tsis zoo, txhais tau tias nws pom muaj qhov tsis haum los ntawm raj ntshav liab nqis hav. Cov me nyuam yaus li 50% uas muaj IAA Hom B muaj kev mob DiGeorge.
- Hom C: Tshwm sim hauv cov me nyuam yaus li 17% uas muaj IAA. Kev cuam tshuam yuav nyob txij ntawm cov hlab ntsha liab tsis muaj npe thiab txoj hlab ntsha liab loj sab laug.

Kev Kuaj Lub Cev/Cov Tsos Mob:

- Nyob hauv thawj hnuv thaum yug los kiag, cov me nyuam mos liab yuav muaj kev ua pa nyuaj, mem tes thiab kev ntsws ntawm cov ntshav tsis zoo, mob tawv nqaij ua tsos xiav ntsuab (muaj xim xiav). Hauv cov neeg mob uas tsis txhua pom muaj, txoj hlab ntsha liab ductus tseem yuav qhib mus ntev zog, ua rau muaj kev pom tshwm rau tom qab ntawd.
- Kev txhav los ntawm tus mob plawv nres.

Kev Kuaj Mob:

- Kev xoo hluav taws xob X-ray lub hauv siab: Muaj tus tsos mob plawv o loj (lub plawv loj tuaj), yuav pom muaj cov cim hauv txoj hlab ntsha liab mus rau lub ntsws tsawg zog thiab kev txhaws ntawm lub ntsws/phob vog.
- EKG: Tej zaum yuav pom muaj daim nqaij qhwv chav plawv sab xis nthuav loj (loj tuaj) hauv qee cov neeg mob.
- Kev xoo hluav taws xob ntawm lub plawv: Kev kuaj mob.

Kev Tswj Xyuas Kev Kho Mob/Kev Tu Mob:

- Yuav tsum pib kho mob los ntawm kev siv Prostaglandin E (Tshuaj Prostaglandin E, PGE) kom sai li sai tau tom qab yug los kiag los sis kuaj pom muaj mob los pab kho tus mob txoj hlab ntsha liab ductus.
- Kev kuaj ntsuas mob rau fab caj ces rau kev mob DiGeorge ua tiav kiag tam sim ntawd tom qab yug los.
- Kev siv thoj pab ua pa thiab kev txhawb nqa nrog hom tshuaj inotropic raws li tsim nyog ua ntej phais mob tag.
- Cov me nyuam mos liab yuav xav tau kev kho los ntawm kev phais mob kiag tam sim ntawd tom qab yug los/kuaj kom pom mob (saib huav Kev Kho Qhov Nkhaus Ntawm Txoj Hlab Ntsha Liab Loj Tau Txais Kev Cuam Tshuam).
- Cov kab mob hauv daim thaiv qhib kaw txoj hlab ntsha liab loj mob los ntawm cov npev thaws lias ua ntej qhov txheej txheem kho hniav twg TSUAS MUAJ rau cov me nyuam yaus uas muaj cov kev hloov daim tom xib kaw lub ncauj plawv, cov kev kho qhov nkhaus rau fab kev nruab cuab yeej cuav, los sis tus kab mob plawv xiav uas tsis tau txais kev kho kom zoo.
- Yuav tsum tau soj ntsuam kab mob plawv tas mus li.

Qhov Nkhaus Ntawm Txoj Hlab Ntsha Liab Loj Tau Txais Kev Cuam Tshuam
Interrupted Aortic Arch

Cov Txiaj Ntsig Tau Los Ncuaj Sij Hawm Ntev:

- Tej zaum yuav muaj mob ntshav siab tom qab kev phais mob tag, yuav tsum tau noj tshuaj rau kev tswj xyuas.
- Feem ntau, kev loj hlob thiab kev tsim muaj kuj zoo li ib txwm hauv qhov tsis pom muaj lwm cov kab mob plawv xeeb txawm thaum yug los lawm los sis qhov zoo tsis sib xws ua ke xws li Kev Mob Di-George.