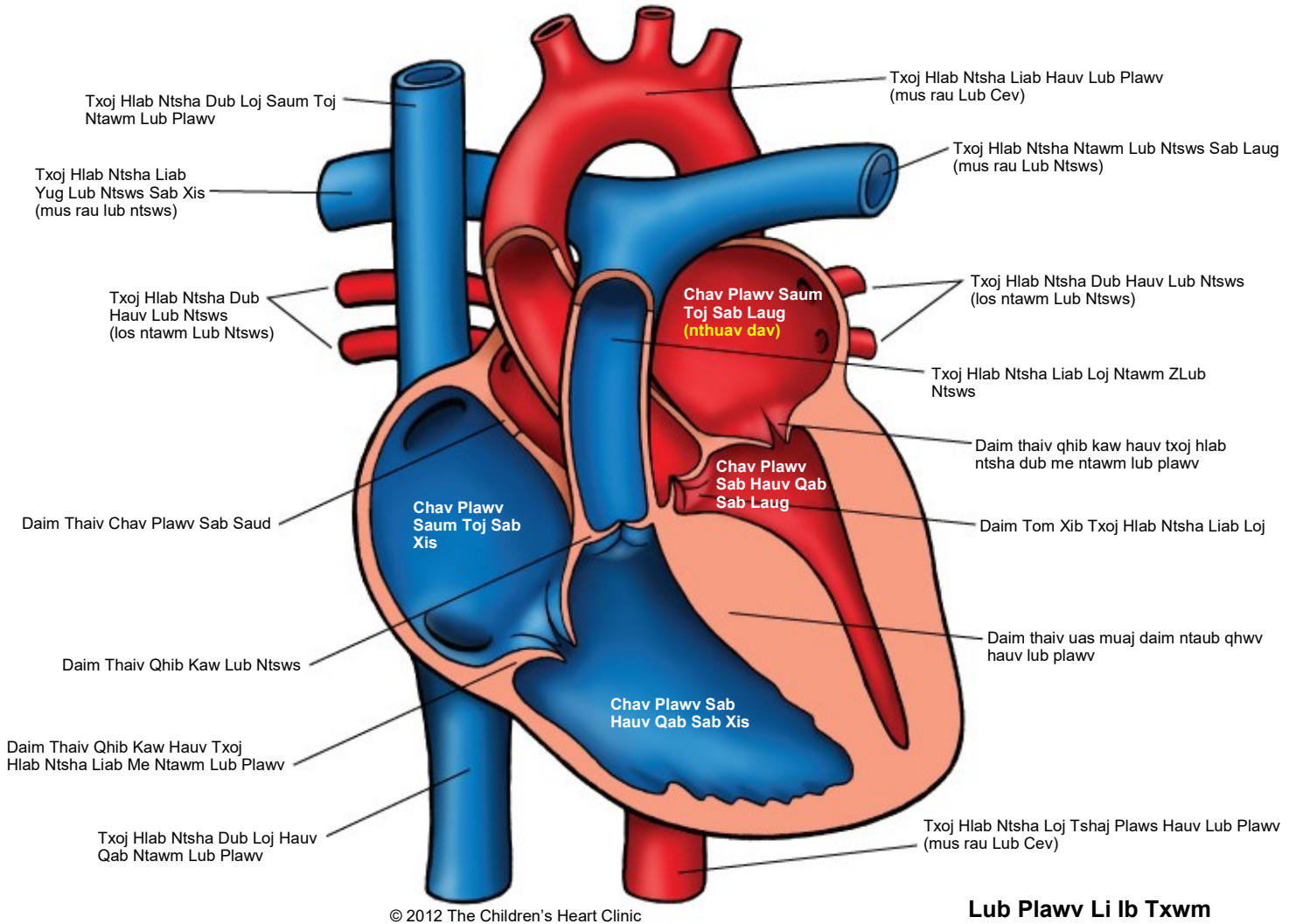


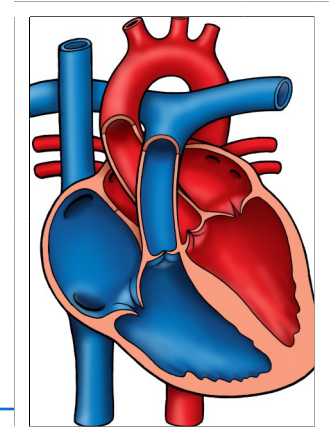
Cardiomyopathy– Hypertrophic

Tus Mob Ua Rau - Thooj Nqaij Plawv Tuab thiab Txhav Tuaj



Cim tseg:

Lub Plawv Li Ib Txwm



The Children's Heart Clinic 2530 Chicago Avenue S, Ste 500, Minneapolis, MN 55404
612-813-8800 * Toll Free: 1-800-938-0301 * Fax: 612-813-8825
Children's Hospital of Minnesota, 2525 Chicago Avenue S, Minneapolis, MN 55404

Tus Mob Ua Rau - Thooj Nqaij Plawv Tuab thiab Txhav Tuaj Cardiomyopathy– Hypertrophic (HCM)

Hypertrophic cardiomyopathy (Tus tso mob ntawm lub plawv chav nqus ntshav loj nyob rau sab laug tuab thiab tawv tuaj ua rau nqus mus yug tsis txaus, HCM) yog ib hom kab mob ntawm thooj nqaij lub plawv (thooj nqaij plawv tuag) hauv qhov uas thooj nqaij cia li tuab tuaj tsis zoo li qub (tuab tuaj) yam tsis muaj qhov chiv keeb uas yuav pom tseeb li. Feem ntau HCM yuav muaj raws keeb, uas muaj cov neeg mob li 60% muaj thawj qib sib cuam tshuam nrog qhov pov thawj ntawm tus kab mob. Feem ntau nws tshwm sim hauv cov hluas thiab cov neeg laus uas tseem hluas uas muaj kev sib faib txiv neej/poj niam sib npaug zog. Raws tus yam ntxwv lawm, thooj nqaij ntawm lub plawv tuag ntawm left ventricle (chav plawv hauv qab sab laug, LV) yuav muaj qhov kev loj hlob loj dhau ntawm daim tawv nqaij plab uas muaj qhov loj me li ib txwm los sis me zog. Qhov LV yuav cia li tawv thiab txhaws rau kem plawv hauv qab hauv lub plawv diastolic yuav tsis ua hauj lwm. Qhov no yuav ua rau muaj kev txhaws rau txoj hlab ntsha dub mus rau lub ntsws thiab kuaj qhov loj tuaj ntawm kem plawv saum toj sab laug, ua rau muaj congestive heart failure (lub plawv dhia tsis sib haum, CHF). Hom kab mob plawv no tshwm sim hauv cov pej xeeb feem ntau li 0.2-0.5% xwb.

Kev Kuaj Lub Cev/Cov Tsos Mob:

- Sab nkees, ua tsis taus pa (ua pa nyuaj), plawv dhia ceev heev, kiv tob hau, cia li tsis nco qab, los sis mob hauv siab heev ua tsis taus pa.
- Tej zaum yuav tsis pom tshwm muaj tsos mob kom txog thaum muaj kev tuag ntawm lub plawv kiag tam sim ntawd.
- Kev zoo siab ntawm systolic yuav pom muaj meej nyob rau tus ntug daim tawv npog lub plawv sab hauv qab sab laug los sis qhov siab tshaj plaws.
- Lub suab nrov plig plawg ntawm systolic qib I-III pom muaj nyob rau ntawm tus ntug daim tawv npog lub plawv nruab nrab/hauv qab sab laug.
- Tej zaum yuav pom muaj lub suab nrov plig plawg li holosystolic maj mam (Muaj qhov xau ntawm daim thaiv chav plawv sab laug).
- Feem ntau cov tshuab plig plawg yuav muaj ceem tuaj thaum sawv los sis thaum nyem taub ntswg es Tshuab.
- *Qhov muaj ceem thiab kev pom muaj ntawm cov suab nrov plig plawg yuav sib txawv los ntawm kev sim ib zaug mus rau ib zaug!*

Kev Kuaj Mob:

- Kev xoo hluav taws xob X-ray lub hauv siab: Lub plawv muaj tus duab kheej, hlab ntsha liab mus rau lub ntsws li ib txwm.
- EKG: Kem plawv sab laug o loj tuaj, cov kev hloov pauv ntawm ST, cov nthwv Q tob tsis zoo li ib txwm, cov nthwv T tsis zoo, plawv dhia tsis xwm yeem ntawm lub plawv, los sis tuaj yeem pom muaj kev thaiv ntawm lub plawv thawj theem.
- Kev xoo hluav taws xob ntawm lub plawv: Kev kuaj mob.
- Kev kuaj caj ces

Kev Tswj Xyuas Kev Kho Mob/Kev Tu Mob:

- Kev txwv pes nrab ntawm kev ua hauj lwm ntawm lub cev. Yuav tsum muaj kev ua kom lub plawv khoob ua ntej mus koom rau hauv cov kev ua kis las sib tw.
- Xav kom muaj kev kuaj ntsuas mob fab kev kho mob/caj ces ntawm cov txheeb ze thawj theem.
- Beta blockers yog kev kho mob thawj qhov kev xaiv, tshwj xeeb mas yog hauv cov neeg uas muaj kev txhaws rau ntawm kev nyem kom ntshav ntwis tawm los sis plawv dhia tsis xwm yeem.
- Yuav qhia paub txog cov thaiv tshooj ntwis ntawm cov pab pob txha kom khov (verapamil).
- Tej zaum yuav ua tau kev phais mob rau daim tawv thaiv qhov ntswg hauv cov neeg uas ua tsis tau kev tswj xyuas fab kev kho mob los pab kho kom qhov kev txhaws rau qhov kev nyem ntshav tawm zoo tuaj thiab txhim kho tau cov tsos mob.
- Implantable cardioverter-defibrillator (Lub tshuab pab kom lub plawv dhia-lub tshuab pab kom lub plawv dhia muab cog rau sab hauv daim tawv nqaij tau, ICD) siv rau kev tiv thaiv lub plawv tuag tam siv hauv cov neeg uas muaj kev pheej hmoo siab.
- Kev cog lub plawv yog tias lwm cov tswv yim fab kev kho mob siv tsis tau.
- Kev soj qab xyuas txog tus mob plawv mus ib txhis thiab kev tswj xyuas fab kev kho mob.

Tus Mob Ua Rau - Thooj Nqaij Plawv Tuab thiab Txhav Tuaj
Cardiomyopathy– Hypertrophic (HCM)

Cov Txiaj Ntsig Tau Los ncuasij hawm ntev:

- Qhov xwm txheej ntawm kev tag sim neej kiag tam sim ntawd li 2-4% hauv cov neeg mob uas muaj hnuv nyoog 10-35 xyoos.
- Cov txiaj ntsig ua tau yuav sib txawv nce raws li ntawm qhov pom tshwm ntawm lub plawv dhia tsis xwm yeem ntawm kem plawv sab hauv qab, hnuv nyoog thaum pom tshwm thiab kev hais daws rau kev tswj xyuas fab kev kho mob.