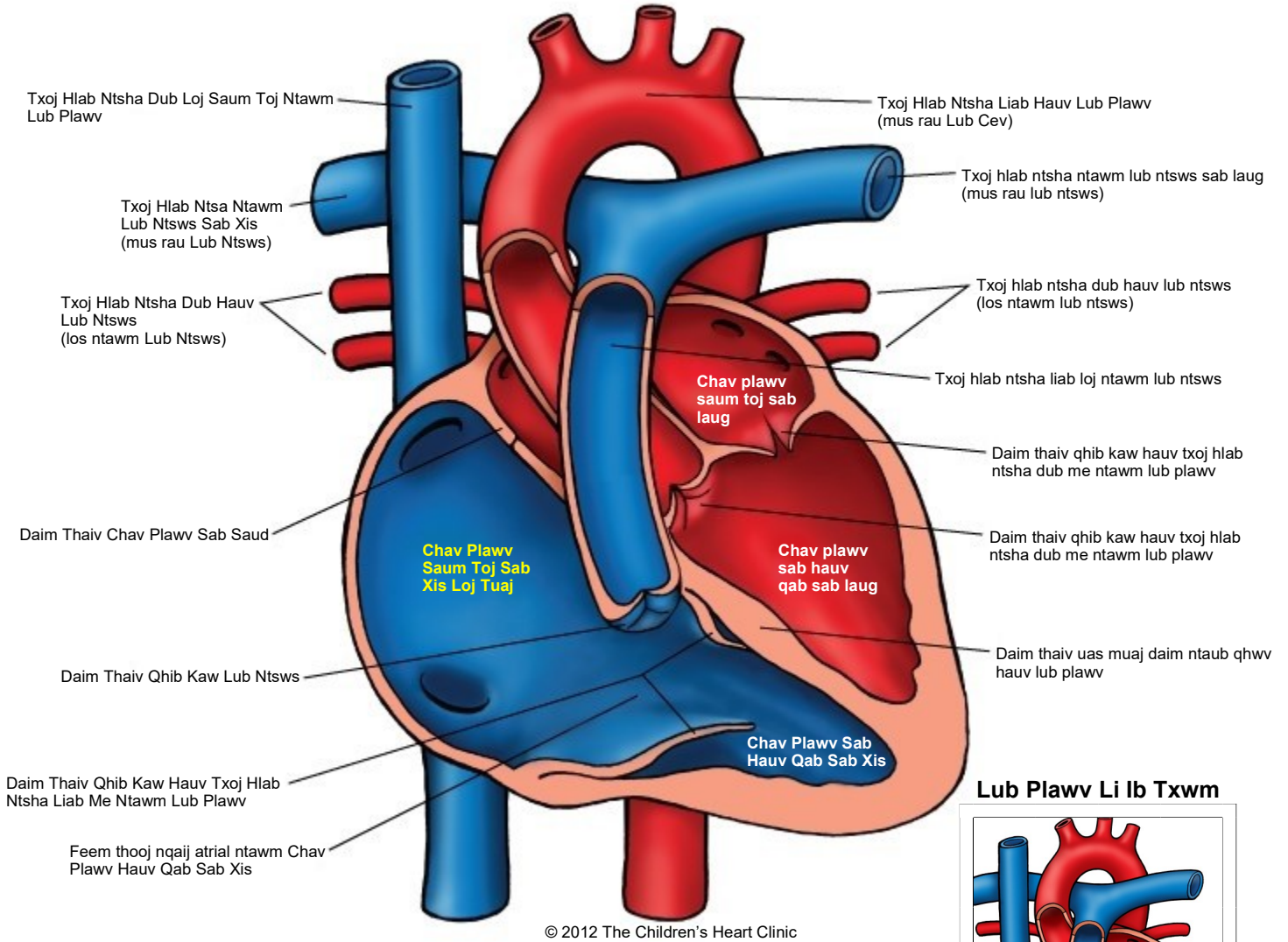


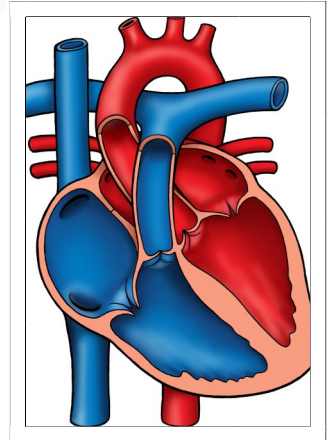
Ebstein's Anomaly

Qhov Muaj Mob Ntawm Ebstein



Cim tseg:

Lub Plawv Li Ib Txwm



The Children's Heart Clinic 2530 Chicago Avenue S, Ste 500, Minneapolis, MN 55404
612-813-8800 * Toll Free: 1-800-938-0301 * Fax: 612-813-8825
Children's Hospital of Minnesota, 2525 Chicago Avenue S, Minneapolis, MN 55404

Qhov Muaj Mob Ntawm Ebstein Ebstein's Anomaly

Qhov muaj mob ntawm ebstein yog qhov mob tshwm sim ntawm lub plawv puag thaum yug los ntawm daim tom xib kaw lub ncauj plawv tricuspid. Daim ntaub npog thiab nyob sab nraud ntawm daim tom xib npog lub ncauj plawv tricuspid yuav muab txav nqis mus rau hauv chav right ventricular (daim nqaij qhwv chav plawv sab xis, RV). Qhov no ua rau ib feem ntawm RV mus koom rau hauv right atrium (chav plawv saum toj sab xis, RA), uas hu ua *RV hom atrial*. Yog li ntawd, qhov RV thiaj li muaj tsos mob hypoplastic rau fab kev ua tau hauv lwm (me thiab tsis loj hlob) thiab qhov RV sab phab ntsa plawv su tuaj thiab nyias. Daim tom xib kaw lub ncauj plawv tricuspid tsis muaj peev xwm ua taus hauv lwm txaus thiab daim ntaub thaiv daim tom xib tsis zoo lawm, ua rau daim thaiv qhib kaw ntawm lub plawv muaj qhov xau muaj ntshav ntwis rov qab tawm ntawm RV mus rau hauv RA. Raws li qhov pom tshwm sim, RA su tuaj thiab o loj dhau. Txhua tus neeg mob uas muaj mob txog Ebstein tej zaum yuav muaj patent foramen ovale (Qhov khoob ntawm chav plawv sab saum toj ntawm sab xis mus rau sab laug, PFO) los sis atrial septal communication (kev sib txuas lus ntawm daim thaiv chav plawv sab saud, ASD) uas muaj kev faib txij sab xis mus rau sab laug. Pom muaj daim tawv nyias hauv sab phab ntsa uas tsis muaj RV thiab LV thiab ua rau muaj cov tsos mob ua ke nrog kev ua tsis tau hauv lwm ntawm LV rau lub neej yav tom ntej. Kev txhawb ua ntej ntawm Wolff Parkinson White (Tus Tsos Mob Wolff Parkinson White, WPW) uas yuav ua rau tus neeg mob muaj tsos mob supraventricular tachycardia (txoj kab qhia lub plawv dhia ceev dua li ib txwm, SVT) thiab pheej nyiam cuam tshuam nrog Ebstein. Pulmonary stenosis (Lub ntsws nqaim, PS), xwm txheej lub ntsws nqaim, tetralogy of Fallot (tetralogy ntawm Fallot, TOF), thiab ventricular septal defect (daim ntaub thaiv chav plawv sab hauv qab ntawm lub plawv muaj kev tiv thaiv kab mob qis, VSD) kuj yuav muaj feem cuam tshuam ua ntu zus nrog Ebstein. Tej yam mob ua rau tsis zoo li qub ntawm Ebstein yog qhov tsis tshua pom muaj thiab tshwm sim hauv tag nrho cov mob tshwm sim rau lub plawv uas mob puag thaum yug los tsawg dua 1%.

Kev Kuaj Lub Cev/Cov Tsos Mob:

- Kev ua tsis taus pa vim muaj mob ntsws (ua pa nyuaj), sab nkees, mob tawv nqaij ua tsos xiav ntsuab (muaj xim xiav), los sis plawv dhia ceev heev thaum muaj kev siv dag siv zog hauv cov me nyuam yaus uas muaj cov mob pes nrab ntawm tej yam mob ua rau tsis zoo li qub ntawm Ebstein.
- Mob tawv nqaij ua tsos xiav ntsuab congestive heart failure (lub plawv dhia tsis sib haum, CHF) tuaj yeem tshwm sim hauv cov me nyuam mos liab thiab cov me nyuam mos uas yug tshiab uas muaj mob Ebstein heev.
- Tuaj yeem pom muaj cov rau tes thiab rau taw xiav hauv cov me nyuam mos liab/me nyuam yaus.
- Tuaj yeem pom muaj Keeb Kwm ntawm Tus Mob SVT.
- Kev dhia li ob los sis peb npaug yuav hnov nrov muaj ceem nrog rau qhov S2 dhia ua teg sib nrug. Suab nrov plig plawg maj mam zoo li holosystolic ntawm TR thiab lub suab nrov maj mam ntawm qhov diastolic-nruab nrab yuav hnov tau zoo tshaj plaws nyob rau ntawm tus ntug daim tawv npog sab hauv qab sab laug.
- Pheej pom muaj mob daim siab o (daim siab loj tuaj).

Kev Kuaj Mob:

- Kev xoo hluav taws xob X-ray lub hauv siab: Hauv cov neeg mob me, qhov loj me ntawm lub plawv thiab cov cim hauv txoj hlab ntshav liab mus rau lub ntsws yog qhov ib txwm muaj. Hauv cov neeg mob loj, yuav muaj tus tsos mob lub plawv o loj tuaj (lub plawv loj tuaj) thiab feem ntau muaj cov cim hauv txoj hlab ntshav liab mus rau lub ntsws tsawg zog kiag tom qab yug los.
- EKG: Uas muaj tus yam ntxwv tshwj xeeb, pom tau tias muaj right bundle branch block (qhov thaiv kev kuaj hluav taws xob ntawm lub plawv sab xis, RBBB), qhov sib txawv ntawm tus kav nruab nrab sab laug thiab right atrial hypertrophy (chav plawv sab saud nyob rau sab xis nthuav dav loj tuaj, RAH). 40% muaj tus mob kev txhaws ntawm atrioventricular (xwm txheej lub plawv dhia tsis sib haum) (kev txhaws ntawm AV). 15-20% muaj kev txhawb WPW ua ntej thiab supraventricular tachycardia (txoj kab qhia lub plawv dhia ceev dua li ib txwm, SVT) qee lub sijhawm.
- Kev Xoo Hluav Taws Xob Ntawm Lub Plawv: Daim tom xib kaw lub ncauj plawv tricuspid muab tso mus rau qhov siab tshaj plaws ntawm lub plawv yam tseem ceeb thiab tus yam ntxwv zoo txog kev kuaj mob ntawm qhov mob tsis haum ntawm Ebstein.

Qhov Muaj Mob Ntawm Ebstein Ebstein's Anomaly

Kev Tswj Xyuas Fab Kev Kho Mob:

- Hais txog cov me nyuam mos yug tshiab uas muaj lub cev xiav, yuav tsum tau muaj kev kho mob uas siv tshuaj prostaglandin E (cov tshuaj kho paj hlwb, PGE) los pab kho qhov chaw to ntawm txoj hlab ntsha liab mus rau lub plawv kom muaj ntshav ntws mus los ntawm cov ntshav hauv lub ntsws kom txaus. Tsis tas li ntawd, tej zaum yuav tsum tau muaj kev siv lub tshuab pab ua pa thiab/los sis kev kho mob uas siv inotropic rau fab kev kho mob ua ntej yuav muaj kev kho uas siv kev phais mob.
- Kev tswj xyuas SVT yuav suav muaj cov tshuaj los sis tshuaj yaj.
- Qhov xav tau, kev muab sij hawm, thiab hom kev kho uas siv kev phais mob tau txais kev txiav txim los ntawm qhov mob hanyav ntawm cov tsos mob thiab kev ua tau tiav ntawm kev tswj xyuas fab kev kho mob. Koj tus me nyuam tus kws kho mob plawv yuav sib tham nrog koj txog qhov no.
- Txhaws rau lub plawv tag nrho yam xwm yeem tom qab phais mob tag yog qhov muaj kev sib cov nyom tsawg heev uas yuav tsum muaj tau muaj kev siv lub tshuab pab lub plawv kom dhia zoo.
- Yuav tsum tau muaj kev soj qab xyuas txog tus mob plawv mus ib txhis.
- Yuav tsum tau soj qab xyuas tas li txog cov kab mob hauv daim thaiv qhib kaw txoj hlab ntsha liab loj mob ua ntej yuav ua qhov txheej txheem kho hniav.
- Tsis pom zoo kom mus ua cov kis las uas muaj kev sib tw, ua rau sab heev.

Cov Txiaj Ntsig Tau Los Ncua Sij Hawm Ntev:

- Cov me nyuam yaus uas muaj Ebstein me ntsis tseem yuav muaj tsos mob uas tsis tshwm sim rau yus paub los sis ntsig txog tus tsos mob me ntsis thiab yuav tsum tau muaj kev cuam tshuam fab kev phais mob, cov kev txwv tsis pub muaj kev ua si los sis kev kho mob fab kev siv tshuaj noj.
- Hauv cov neeg mob ntsig txog tus tsos mob, 18% ntawm cov me nyuam mos liab tuag hauv ncua sij hawm thaum tseem yog me nyuam mos liab. 30% ntawm cov neeg mob tuag ua ntej thaum muaj hnuv nyooog 10 xyoo los ntawm lub plawv dhia tsis sib haum.
- Tus mob plawv dhia tsis xwm yeem yuav muaj nyob hauv 10-20% ntawm cov neeg mob.
- Lwm yam tsos mob uas tsis tshua pom muaj, tab sis cov kev cov nyom uas tuaj yeem tshwm sim tau suav muaj daim tawv qhwv lub plawv o uas muaj kev kis tau kab mob, lub hlwb o, thiab kev huam yuaj ua rau cov hlab ntsha hauv cov hlwb raug mob.