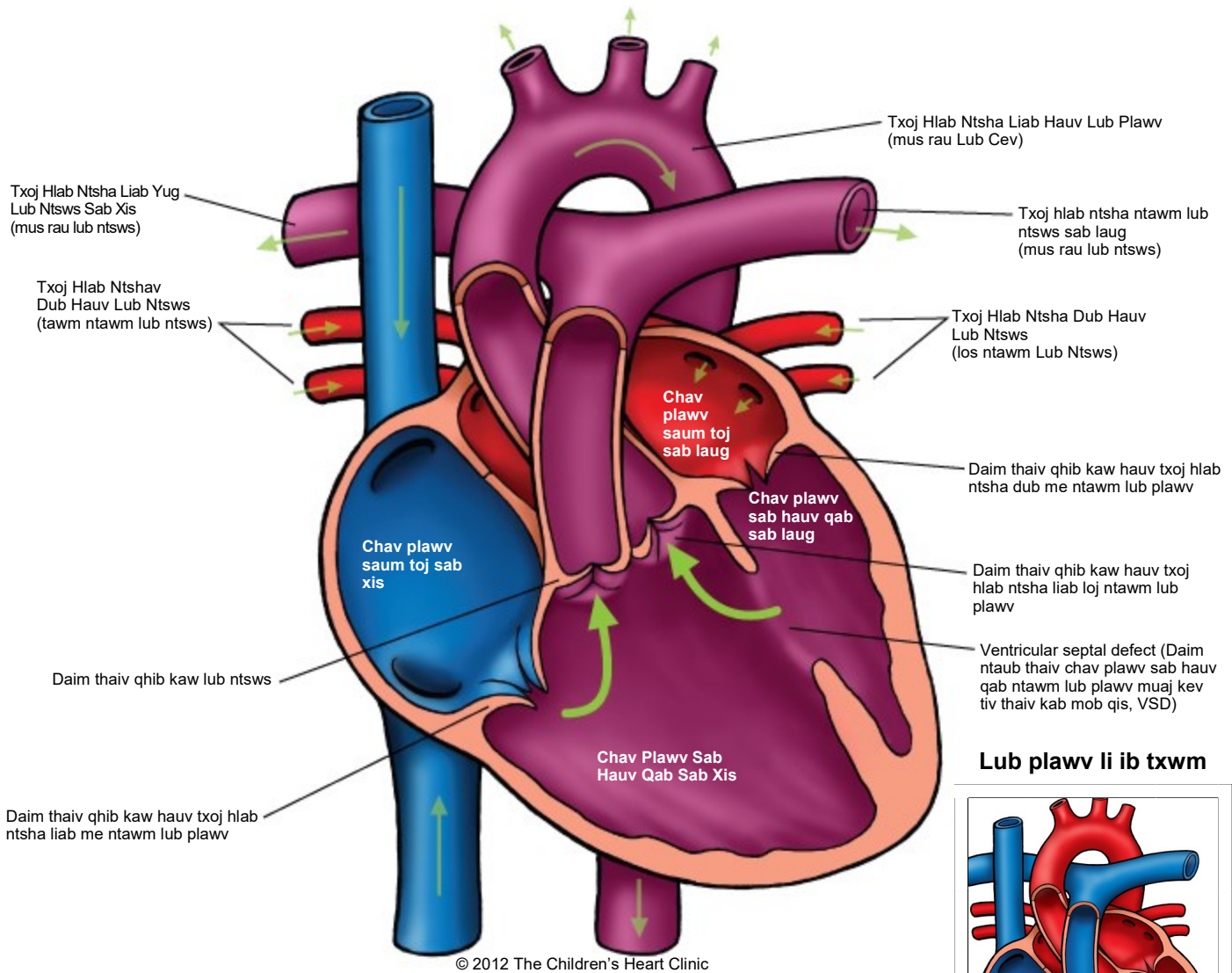
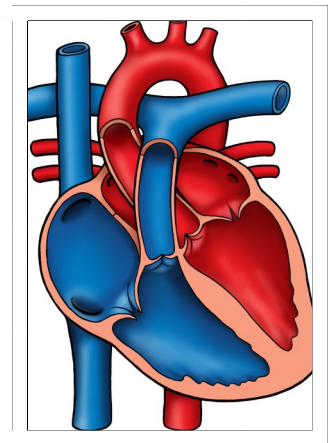


## Double Outlet Right Ventricle (DORV)

Txoj Hauv Kev Tawm Ntawm Ob Chav Plawv Sab Xis, DORV



### Lub plawv li ib txwm



Cim Tseg:

The Children's Heart Clinic 2530 Chicago Avenue S, Ste 500, Minneapolis, MN 55404  
612-813-8800 \* Toll Free: 1-800-938-0301 \* Fax: 612-813-8825  
Children's Hospital of Minnesota, 2525 Chicago Avenue S, Minneapolis, MN 55404

---

## **Txoj Hauv Kev Tawm Ntawm Ob Chav Plawv Sab Xis, DORV** Double Outlet Right Ventricle (DORV)

Hauv lub plawv uas ua hauj lwm zoo li ib txwm, pulmonary artery (txoj hlab ntshav liab yug lub ntsws, PA) yuav tshwm tawm los ntawm kem plawv sab xis thiab nqa tau cov ntshav tuag (xim xiav) mus rau lub ntsws kom ua tau cov cua oxygen. Cov ntshav muaj pa oxygen taug rov qab mus rau sab laug ntawm lub plawv thiab coj tawm mus rau lub cev thiab cov khoom nruab nrog los ntawm txoj hlab ntsha tsos liab tseem ceeb los ntawm lub plawv, uas tshwm sim muaj los ntawm left ventricle (chav plawv hauv qab sab laug, LV).

Hauv double-outlet right ventricle (txoj hauv kev tawm ntawm ob chav plawv sab xis, DORV), tag nrho qhov PA thiab txoj hlab ntsha tsos liab tseem ceeb los ntawm lub plawv yuav tshwm sim los ntawm chav plawv hauv qab sab xis. Tib txoj hauv kev rau cov ntshav tawm tau hauv LV yog los ntawm ventricular septal defect (daim ntaub thaiv chav plawv sab hauv qab ntawm lub plawv muaj kev tiv thaiv kab mob qis, VSD), lub qhov hauv daim npog nyob nruab nrab ntawm cov chav plawv hauv qab sab laug thiab sab xis. Feem ntau lawm, cov hlab ntshav liab loj yuav nyob ib sab rau ib sab thiab muab thaiv los ntawm daim tawv npog lub qhov ntswg. PA feem ntau nyiam nyob rau sab laug ntawm txoj hlab ntsha tsos liab tseem ceeb los ntawm lub plawv. Hauv lub plawv muaj lub cev zoo li ib txwm, daim tom xib kaw lub ncauj ntsws yuav siab zog daim tom xib txoj hlab ntsha liab thiab daim tom xib txoj hlab ntsha liab muaj kev sib txuas zus ua xov nrog daim tom xib mitral. Hauv DORV, daim tom xib kaw ncauj lub ntsws thiab txoj hlab ntsha liab nyob rau tib theem thiab tsis muaj kev sib txuas zus ua xov nyob nruab nrab ntawm cov daim tom xib kaw txoj hlab ntsha liab thiab mitral. DORV muaj ntau hom me, nyob raws li seem ntawm qhov VSD thiab qhov muaj los sis tsis muaj kev sib ti ntawm lub ntsws los sis right ventricular outflow tract obstruction (kev txhaws txoj kev ntws tawm ntawm daim tawv npog kem plawv sab xis, RVOTO).

### **Hom:**

- VSD txoj hlab ntsha liab me: Qhov VSD nyob rau sab xis ntawm daim kem thaiv qhov ntswg, ze zog rau daim tom xib kaw lub ncauj hlab ntsha liab. Qhov no yog hom DORV uas keev pom tshaj plaws, uas tshwm sim hauv cov neeg mob li 50-70%. Tsis tas li ntawd, RVOTO kuj tshwm sim hauv cov neeg mob no li 50%.
- VSD ntawm lub ntsws me (Taussig-Bing): Qhov VSD nyob rau sab laug ntawm daim kem thaiv qhov ntswg, ze zog rau daim tom xib kaw lub ncauj ntsws. Qhov no tshwm sim nyob hauv cov me nyuam yaus li 10-30% uas muaj DORV.
- VSD Uas Muab Siab Rau Ob Npau: Tshwm sim hauv cov neeg mob tsawg dua 5%. VSD muaj feem cuam tshuam ze heev rau tag nrho ob daim tom xib kaw ncauj hlab ntsha liab thiab lub ntsws saum toj sab ntsa siab saum toj ntawm crista.
- VSD Uas Tsis Muaj Kev Muab Siab Rau: Hauv cov neeg mob li 10%, VSD yuav nyob deb zog ntawm tag nrho cov daim tom xib kaw ncauj hlab ntsha liab thiab lub ntsws. Hom no yuav muaj kev cuam tshuam nrog qhov isomerism ntawm kem plawv sab saum toj (txoj hlab ntshav liab uas zoo tib yam rau fab lub cev).

### **Kev Kuaj Lub Cev/Cov Tsos Mob/Cov Kev Kuaj Pom Kab Mob:**

*Uas muaj qhov kev sib ti ntawm lub ntsws los sis RVOTO:*

- Mob tawv nqaij ua tsos xiav ntsuab thiab kev loj hlob tsis tshua zoo yog qhov uas keev pom.
- Yuav muaj lub suab nrov plig plawg tawm los ntawm kev nqus ntshav nyob rau qib II-III ua ke nrog tus ntug hauv siab sab laug.
- Tej zaum yuav pom muaj kev zoo siab ua rau txoj hlab plawv ti nyob rau tus ntug hauv siab nruab nrab sab laug.
- Kev xoo hluav taws xob ev xas les ntawm hauv siab qhia pom txog cov cim hlab ntsha liab ntawm lub ntsws qis dua thiab lub plawv nyob hauv qhov loj me li ib txwm.
- EKG: Yam nquag tshwm sim, pom muaj kev thaiv ntawm AV. Ncauj qhov hlab ntsha liab sab xis thiab chav plawv hauv qab sab xis dhia ceev dhau. Tej zaum yuav pom muaj kev thaiv tus ceg sib sau ua ke nyob rau sab xis.

• Kev xoo hluav taws xob ntawm lub plawv: Kev kuaj mob.

*Uas tsis muaj qhov kev sib ti ntawm lub ntsws los sis RVOTO:*

- Pom muaj mob pes nrab los sis tsis muaj mob tawv nqaij ua tsos xiav ntsuab.
- Kev ntws mus los ntawm cov ntshav hauv lub ntsws poob qis, ua rau muaj kev ua pa nrawm (kev ua pa ceev), muaj kev loj hlob qeeb thiab kev pub mes.

---

**Txoj Hauv Kev Tawm Ntawm Ob Chav Plawv Sab Xis, DORV**  
Double Outlet Right Ventricle (DORV)

- Pom muaj lub suab nrov plig plawg li holosystolic uas muaj lub suab S2 nrov thiab precordium uas ua hauj lwm hnyav dua li ib txwm.
- Kev xoo hluav taws xob ev xas les ntawm hauv siab qhia pom cov cim ntawm hlab ntsha liab hauv lub ntsws uas poob qis, lub plawv o loj (lub plawv loj), thiab txoj hlab ntsha liab ntawm lub ntsws uas pom tseeb.
- EKG uas keev pom yuav qhia pom muaj tus mob ntawm kem plawv sab hauv qab sab xis los sis ob sab kias thiab tus mob rau kem plawv atrial sab laug. Kev thaiv ntawm AV thawj qib tshwm sim ua zaum puav.
- Kev xoo hluav taws xob ntawm lub plawv: Kev kuaj mob.

**Kev Tswj Xyuas Kev Kho Mob/Kev Tu Mob:**

- Cov tshuaj siv kom tso zis muab siv los tswj xyuas cov tsos mob uas cuam tshuam nrog kev ntwms mus los ntawm cov ntshav hauv lub ntsws ntau tshaj thiab congestive heart failure (lub plawv dhia tsis sib haum, CHF).
- Tej zaum yuav tsum tau muaj kev txiav sab tsis muaj nqaj uas thaiv lub plawv sab saud tawm (ua kom lub qhov loj/kev sib txuas ntawm kem plawv) ua ntej yuav phais mob kom pab coj kev rau kem plawv atrium sab laug thiab txhim kho kev sib txuam ntawm cov ntshav dub thiab ntshav liab. Qhov no ua tiav hauv chav kuaj ntshav ntawm kev siv cuab yeej mus tshuaj xyuas lub plawv.
- Txoj hauv kev thiab kev muab sij hawm rau kev phais mob tau txais kev txiav txim los ntawm seem ntawm qhov VSD thiab seb PS puas yuav pom muaj los sis tsis pom muaj. Koj tus kws kho mob rau lub plawv thiab tus kws phais plawv yuav txiav txim siab seb txoj hauv kev phais mob twg haum rau koj tus me nyuam. Thov saib hauv Kev Kho Daim Ntaub Thaiv Chav Plawv Sab Hauv Qab Ntawm Lub Plawv Muaj Kev Tiv Thaiv Kab Mob Qis, Qhov Txheej Txheem Kev Hloov Txoj Hlab Ntsha Liab, Kev kho Nikai-doh, Damus-Kaye-Stansel, Chav Plawv Hauv Qab Sab Xis mus rau Txoj Hlab Ntsha Liab Ntawm Lub Ntsws, Tus Kav Muag Me Uas Pab Muab Ntshav Mus Yug Rau Lub Cev Uas Hloov Txoj Hauv Kev Tau Uas Hloov Kho, Glenn Shunt Uas Muaj Ob Txoj Hauv Kev, los sis Qhov Txheej Txheem Fontan Hloov Kho yog xav paub ntau ntiv tshwj xeeb rau txhua hom ntawm kev kho fab kev phais mob thiab kev rov txhim kho kom rov zoo tom qab phais mob tag.
- Yuav tsum tau soj ntsuam kab mob plawv tas mus li.
- Yuav tsum tau muaj cov kab mob hauv daim thaiv qhib kaw txoj hlab ntsha liab loj mob los ntawm cov npev thaws lias ua ntej yuav muaj qhov txheej txheem kho hniav twg. Rau qee cov me nyuam yaus, qhov no yuav muaj ntev mus ib sim neej. Nug koj tus kws kho plawv kom pab muab lus pom zoo tshwj xeeb txog koj tus me nyuam.

**Cov Txiaj Ntsig Tau Los Ncua Sij Hawm Ntev:**

- Cov me nyuam yaus feem coob uas muaj VSD ntawm txoj hlab ntshav liab me uas tsis muaj kev sib ti ntawm txoj hlab ntsha mus rau hauv lub ntsws yuav muaj kev ua neej tau ntev li ib txwm tib neeg nyob tau.
- Cov txiaj ntsig ntev mus lawm tom ntej yuav sib txawv rau lwm hom mob DORV nyob rau ntawm tus me nyuam txoj kev phais mob seb zoo li cas.
- Lub plawv dhia tsis xwm yeem nyob rau kem plawv sab laug yuav tsim muaj nyob hauv ncua tom qab kev phais mob los sis tom qab ua neej mus ib ntus thiab yuav tsum tau siv tshuaj.